

ТИПОВАЯ ДОКУМЕНТАЦИЯ НА СТРОИТЕЛЬНЫЕ СИСТЕМЫ И ИЗДЕЛИЯ ЗДАНИЙ И СООРУЖЕНИЙ

СЕРИЯ 10.20-1
<https://zavodjbi.com/>

КОНСТРУКЦИИ КАРКАСА МЕЖВИДОВОГО ПРИМЕНЕНИЯ
ДЛЯ МНОГОЭТАЖНЫХ ОБЩЕСТВЕННЫХ И ПРОИЗВОДСТВЕННЫХ ЗДАНИЙ
(НА ОСНОВЕ СЕРИИ ИИ-04)

ВЫПУСК 5-8

КАРНИЗНАЯ ПАНЕЛЬ. ФРИЗОВЫЙ КАМЕНЬ. ОПЛУБОЧНЫЕ
ЧЕРТЕЖИ И АРМИРОВАНИЕ АРМАТУРНЫЕ ИЗДЕЛИЯ

РАБОЧИЕ ЧЕРТЕЖИ

17537

ЦЕНА 0,76

<https://zavodjbi.com/>

ЦЕНТРАЛЬНЫЙ ИНСТИТУТ ТИПОВОГО ПРОЕКТИРОВАНИЯ
ГОССТРОЯ СССР

Москва, А-445, Смольная ул., 22

Сдано в печать

 1983 года

Заказ № 3958

Тираж 1050 экз.

<https://zavodjbi.com/>
СЕРИЯ ИО 201

КОНСТРУКЦИИ КАРКАСА МЕЖВИДОВОГО ПРИМЕНЕНИЯ
ДЛЯ МНОГОЭТАЖНЫХ ОБЩЕСТВЕННЫХ И ПРОИЗВОДСТВЕННЫХ ЗДАНИЙ
(НА ОСНОВЕ СЕРИИ ИИ-04)

ВЫПУСК 5-8

КАРНИЗНАЯ ПАНЕЛЬ. ФРИЗОВЫЙ КАМЕНЬ. ОПАЛУБОЧНЫЕ
ЧЕРТЕЖИ И АРМИРОВАНИЕ АРМАТУРНЫЕ ИЗДЕЛИЯ.

РАБОЧИЕ ЧЕРТЕЖИ

РАЗРАБОТАНЫ
ЦНИИЭП торгово-бытовых
зданий и турчестек
комплексов

ЦНИИПРОМЗДАНИЙ

Гл. инженер ин-та *Витков* В. Лепский
Нач. отдела *Скворцов* Б. Вольинский
Гл. инж. пр-та *Вандин* Ю. Ванян

Гл. инженер ин-та *Петров* И. Петров
Нач. отдела *Кодыш* Э. Кодыш

<https://zavodjbi.com/>

Утверждены
и введены в действие
с 01.01.82г.
постановлением Госстроя СССР
от 16.11.81г. №190

№№ п.п.	Обозначение	Наименование	Стр.	Примечание
1		Содержание		
2	1.020-1.5-8 0.00005	Предисловительная записка	3	
3	1.020-1.5-8 1.00005	Панель карнизная ПК	4	ПК 30.10 ПК 45.10
4	1.020-1.5-8 2.00005	Панель карнизная ПК	5	ПК 39.10 - 1п ПК 54.10 - 1п
5	1.020-1.5-8 3.00005	Панель карнизная ПК	6	ПК 39.10 - 1л ПК 54.10 - 1л
6	1.020-1.5-8 4.00005	Панель карнизная ПК	7	ПК 31.10 - 2л
7	1.020-1.5-8 5.00005	Панель карнизная ПК	8	ПК 31.10 - 2п
8	1.020-1.5-8 6.00005	Камне-фризный КФ	9	КФ 15.4
9	1.020-1.5-8 0.00001	Узел	10	1, 2, 3, 4
10	1.020-1.5-8 0.01005	Сетка С	11	С-1, С-2, С-3, С-4
11	1.020-1.5-8 0.02005 1.020-1.5-8 0.03005	Сетка С	12	
12	1.020-1.5-8 0.02005	Сетка С	13	С-5 ÷ С-12
13	1.020-1.5-8 0.03005	Сетка С	14	С-13, С-14, С-15, С-16
14	1.020-1.5-8 0.04005	Изделие закладное МН	15	МН-1, МН-2

№№ п.п.	Обозначение	Наименование	Стр.	Примечание
15	1.020-1.5-8 0.05005	Стропорочная петля СП	16	СП-1, СП-2, СП-3
16	1.020-1.5-8 0.06005 1.020-1.5-8 0.01005	Сетка 17 термостойкая	17	СБ-1, СБ-2, СБ-3
17	1.020-1.5-8 0.00005	Выборка сталей на одно изделие	18	

Выпуск 5-8 содержит рабочие чертежи карнизных панелей и фризового камня, предназначенных для применения при проектировании и строительстве общественных зданий, зданий административно-высотного назначения и промышленных зданий.

В составе выпуска рабочие чертежи сборных железобетонных карнизных панелей и фризового камня.

Номенклатура карнизных панелей состоит из:

рядовых карнизных панелей длиной 2980 мм и 4480 мм;
угловых карнизных панелей для наружных углов зданий (правая, левая) длиной 3900 мм и 5400 мм;
угловых карнизных панелей для внутренних углов здания (правая, левая) длиной 3080 мм.

Маркировка карнизных панелей и фризового камня выполнена в соответствии с ГОСТ 23009-78. Марка содержит обозначения основных характеристик изделия и состоит из буквенно-цифровой группы, где:

группа букв обозначает тип изделия;
первая группа цифр обозначает габаритные размеры изделия, длину и ширину (в дециметрах с округлением);

вторая группа цифр, состоящая из цифрового индекса, обозначает принадлежность изделия к внутреннему или внешнему углу здания;

цифра 1 - для внешних углов здания, цифра 2 - для внутренних углов здания;

буквенный индекс в конце марки обозначает: П - правая, Л - левая.

Пример маркировки: ПК 39.10-1П - панель карнизная, длиной 3980 мм, шириной 1020 мм для внешних углов здания, правая.

Расчет и конструирование выполнены в соответствии с требованиями СНиП II-21-75. Снеговая нагрузка для IV района согласно СНиП II-6-74.

Карнизные панели и фризовый камень изготавливаются из тяжелого бетона марки „200“ по прочности на сжатие. Марка бетона по морозостойкости принята Мрз-100.

Армирование панелей выполнено сварными сетками из стали класса В-I. Подъемные петли выполнены из стали класса А-I ГОСТ 5784-75 марки ВСт3сп2 и ВСт3пс2. В случае, если монтаж изделий ведется при температуре -40°С и ниже, не допускается принимать для петель сталь марки ВСт3пс2.

Сварные сетки и закладные детали изготавливаются при помощи контактной точечной сварки в соответствии с ГОСТом 10922-75 и указа-

ниями по сварке СН 393-69. Проектное положение закладных деталей определяется закреплением их на форме.

Предельные допусковые отклонения от размеров изделий должны соответствовать требованиям ГОСТ 13015-75; по длине ± 8 мм; по ширине ± 5 мм; по толщине ± 5 мм. Все лицевые поверхности изделий должны быть ровными и гладкими, не требующими дополнительной обработки в построечных условиях.

Систематический контроль за качеством изготовления, в части маркировки, допусков, соблюдения правил приемки, условий складирования и транспортировки, методов испытаний и других технических требований должен осуществляться в соответствии с требованиями ГОСТ 13015-75.

Кубиковая прочность бетона к моменту отпуска изделия с завода-изготовителя должна составлять 100% проектной в зимних условиях и в летний период не менее 80%. При этом завод-изготовитель должен гарантировать достижение 100% прочности в 28 дневном возрасте. Контроль качества бетона производить в соответствии с требованиями ГОСТа 10180-78.

Подъем карнизной панели осуществляется за три петли. После установки панели в рабочее положение обязательно закрепление панели за конструкции здания. Установка панелей и фризового камня в рабочее положение осуществляется по слою цементного раствора толщиной 20 мм. После монтажа карнизных панелей петли срезать и место среза затереть цементным раствором. После установки фризовых камней их следует связать между собой за монтажные петли вязальной проволокой. Место стыка заделать цементным раствором. Лицевые поверхности фризового камня-защелкивать.

В соответствии с письмом Госстроя СССР 42-Д от 15 апреля 1980 г. датуру класса В-I рекомендуется заменить на арматуру класса В_р-I.

Перечень выпусков, входящих в состав серии 1.020-1 приложен в выпуске 0-0.

1.020-1.5-8 0.0.0.0 ПЗ

				1.020-1.5-8 0.0.0.0 ПЗ		
				Пояснительная записка		Листов
				Р	Лист	Листов
Исполн.	Сельский	И.И.	20.08.75	ЦНИИЭП Москва - Дельта Ин-т зданий и сооружений Контекст-8		
Нормир.	Миркин	И.И.	19.08.75			
Гл.И.	Ванян	В.И.	19.08.75			
Рис. гр.	Никитаво	В.И.	19.08.75			
Разработ.	Луговая	Л.И.	19.08.75			

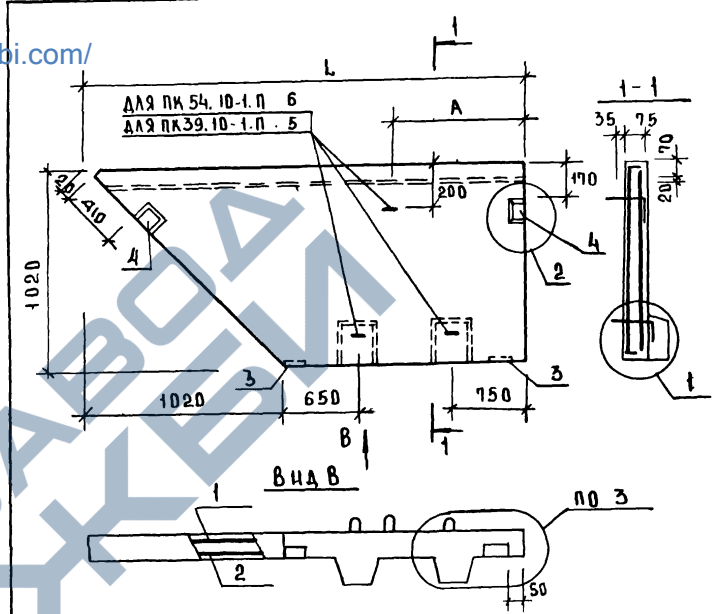
Копировал

17537 4

Формат А2

ФОРМАТ	КОДА	ОБОЗНАЧЕНИЕ	НАИМЕНОВАНИЕ	КОДА НА ИСПОЛН	ПРИМЕР
И1	1.020-1.5-8	2.00.0 С6	ДОКУМЕНТАЦИЯ	- 101	
И1	1.020-1.5-8	0.00.0 УЗЛЫ	СБОРОЧНЫЙ ЧЕРТЕЖ		
И1	1.020-1.5-8	0.00.0 ВСТ	ВЫБОРКА СТАЛН		
И1	1.020-1.5-8	0.00.0 ПЗ	ПОЯСНИТЕЛЬНАЯ ЗАПИСКА		
И1	1.020-1.5-8	0.0.0.2.0	СБОРОЧНЫЕ ЕДИНИЦЫ		
И1		-01	СЕТКА С-5	1	
И1		-02	СЕТКА С-6	1	
И1		-03	СЕТКА С-7	1	
И1			СЕТКА С-8	1	
И1			ИЗДЕЛИЕ ЗАКАЛАН. МН1	2	
И1			ИЗДЕЛИЕ ЗАКАЛАН. МН2	2	
И1			ПЕЛЯ СТРОПОВОН. СП2	3	
И1			ПЕЛЯ СТРОПОВОН. СП3	3	
И1			МАТЕРИАЛЫ		
И1			БЕТОН ГОСТ 7475-76 М3		
И1			МАРКИ 200		032041

4.020-1 5-8 2.0.0.0		СТАДИИ ЛИСТОВ
ПАНЕЛЬ		Р
КАРНИЗНАЯ ПК		ЦИНИЭП
КОПИРОВАЛ		ФОРМАТ И
НАЧ.ОТД.	ВОЛЫНСКИЙ	20.03
НОРМОК.	МАРКИН	20.03
Г.П.	ВАЛЯН	20.03
ПРОВЕР.	ЛУГОВАЯ	20.03
РАЗРАБ.	КАШЕЛКИНА	20.03



ОБОЗНАЧЕНИЕ	МАРКА	L мм	A мм	МАССА кг
1.020-1.5-8 2.0.0.0	ПК39.10-1П	3900	1700	0.8
-01	ПК54.10-1П	5400	2400	1.17

ЛИСТ ПОДПИСИ И ДАТА		ВЗАМЕН ЛИСТА		4.020-1.5-8 2.0.0.0 С6	
НАЧ.ОТД.		ВОЛЫНСКИЙ		20.03	
НОРМОК.		МАРКИН		20.03	
Г.П.		ВАЛЯН		20.03	
ПРОВЕР.		ЛУГОВАЯ		20.03	
РАЗРАБ.		КАШЕЛКИНА		20.03	
СТАДИИ		МАССА		МАСШТАБ	
Р		СМ ТАБЛ.		1:50	
ЛИСТ		ЛИСТОВ		1	
ЦИНИЭП		ТРУБОВЫЕ		БЕЛОРУССКАЯ	
		СТАЛЬ И		ТРУБЫ И	
		КОМПЛЕКС			

zavodjbi.com/

https://zavodjbi.com/

ИМЯ И ПОДАЧА ПОДАТЬСЯ И ДАТА ВЗАИМЕНИЯ

ФОРМАТ	ЗОНА	ПОЗ.	ОБОЗНАЧЕНИЕ	НАИМЕНОВАНИЕ	КВА НА ИСПАН 1 020-1.5-8 3.0 0 0	ПРИМЕЧ
				АКУМЕНТАЦИЯ		
				СБОРОЧНЫЙ ЧЕРТЕЖ		
				УЗЛЫ		
				ВЫБОРКА СТАЛИ		
				ПОЯСНИТЕЛЬНАЯ ЗАПИСКА		
				СБОРОЧНЫЕ ЕДИНИЦЫ		
		1	1 020-1.5-8 0.0.20-04	СЕТКА С-9	1	
		1	-05	СЕТКА С-10	1	
		1	-06	СЕТКА С-11	1	
		1	-07	СЕТКА С-12	1	
		1	1 020-1.5-8 0.0.40	ИЗДЕЛИЕ ЗАКАЛАН. МН1	2	
		1	-01	ИЗДЕЛИЕ ЗАКАЛАН. МН2	2	
		1	1 020-1.5-8 0.0.50	ПЕТАЯ СТРОПОВИЧ. СП2	3	
		1	-02	ПЕТАЯ СТРОПОВИЧ. СП3	3	
				МАТЕРИАЛЫ		
				БЕТОН ГОСТ 7475-96	М3	
				МАРКА 200	0.32/0.47	

1. 020-1.5-8 3.0 0 0

НАЧ. ОТД.	ВОЛЫНСКИЙ	20.03
НОРМОК.	МАРКИН	20.03
Г.И.Д.	ВАНЯ	20.03
ПРОВЕР.	ЛУГОВАЯ	20.03
РАЗРАБ.	КАШЕЛКИНА	20.03

СТАДИА ЛИСТ ЛИСТОВ
Р
ЦНИИЭП
ФОРМАТ II

<https://zavodji.com>

ИМЯ И ПОДАЧА ПОДАТЬСЯ И ДАТА ВЗАИМЕНИЯ

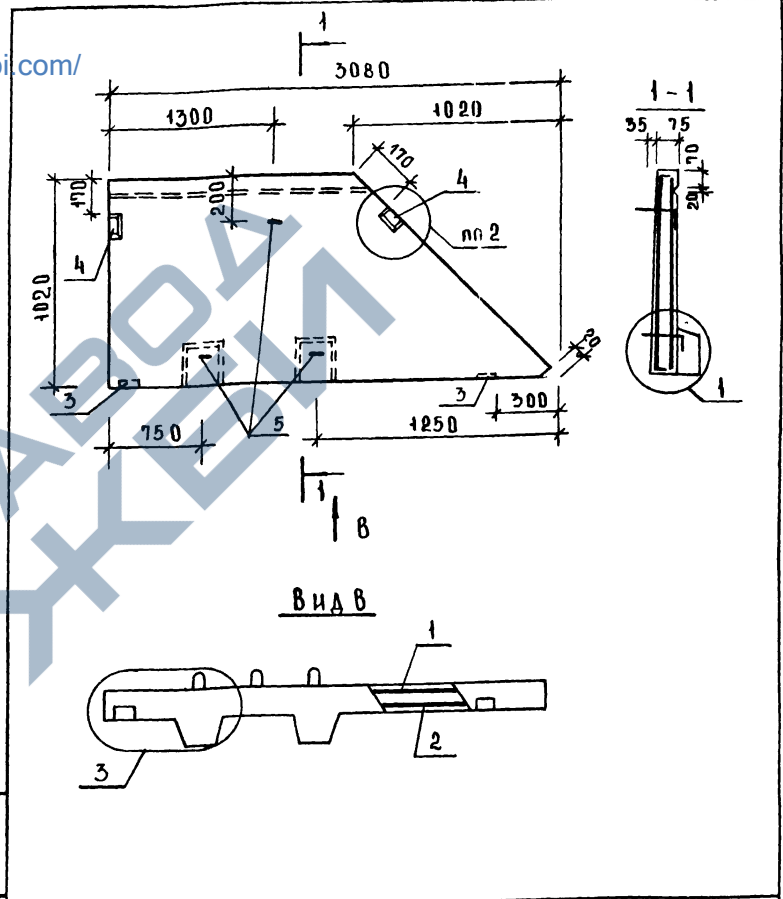
1. 020-1.5-8 3.0 0 0 СБ				
ПАНЕЛЬ КАРНИЗНАЯ ПК		СТАДИЯ	МАССА	МАСШТАБ
		Р	СМ. ТАБЛ.	1:50
		ЛИСТ	ЛИСТОВ	1
НАЧ. ОТД.	ВОЛЫНСКИЙ	20.03	ТОРРОВО- БИТОВЫЙ ЗАКАЛАН И Т.С. ИСПОЛН. КОМПЛЕКС	
НОРМОК.	МАРКИН	20.03		
Г.И.Д.	ВАНЯ	20.03		
ПРОВЕР.	ЛУГОВАЯ	20.03		
РАЗРАБ.	КАШЕЛКИНА	20.03		

ОБОЗНАЧЕНИЕ	МАРКА	L ММ	A ММ	МАССА КГ
1.020-1.5-8 3.0 0 0	ПК 39.10-1 А	3900	1700	0.8
-01	ПК 54.10-1 А	5400	2400	1.17

ФОРМАТ	ЗОНА	ПОД.	ОБОЗНАЧЕНИЕ	НАИМЕНОВАНИЕ	КОЛ	ПРИМЕР
				<u>ДОКУМЕНТАЦИЯ</u>		
И			1.020-1.5-8 4.0.0.0 СБ	СБОРОЧНЫЙ ЧЕРТЕЖ		
			1.020-1.5-8 0.0.0.0 У	УЗЛЫ		
			1.020-1.5-8 0.0.0.0 ВСТ	ВЫБОРКА СТАЛИ		
			1.020-1.5-8 0.0.0.0 ПЗ	ПОЯСНИТЕЛЬНАЯ ЗАПИСКА		
				<u>СБОРОЧНЫЕ ЕДИНИЦЫ</u>		
И	1		1.020-1.5-8 0.0.30	СЕТКА С-13	1	
И	2		-01	СЕТКА С-14	1	
И	3		1.020-1.5-8 0.0.4.0	ИЗДЕЛИЕ ЗАКЛ. МН1	2	
И	4		-01	ИЗДЕЛИЕ ЗАКЛ. МН2	2	
И	5		1.020-1.5-8 0.0.5.0-01	ПЕТЛЯ СТРОП. СП2	3	
				<u>МАТЕРИАЛЫ</u>		
				БЕТОН ГОСТ 7473-76	м ³	
				МАРКИ 200	0,24	

1.020-1.5-8 4.0.0.0			ПАНЕЛЬ КАРНИЗНАЯ ПК		СТADIЯ	ЛИСТ	ЛИСТОВ
НАЧ.ОТД.	ВОЛЫНСКИЙ	20.03	ЦНИИЭП	ТОРГОВО-ВЫПУСКНАЯ ЗАДАЧА И РАБОТЫ	Р		
НОРМОК.	МАРКИН	20.03					
ГИП	БАЯН	20.03					
ПРОВЕР.	ЛУГОВАЯ	20.03					
РАЗРАБ.	КАШЕЛКИНА	20.03					

КОПИРОВАЛА СКОМОРОХОВА ФОРМАТ И



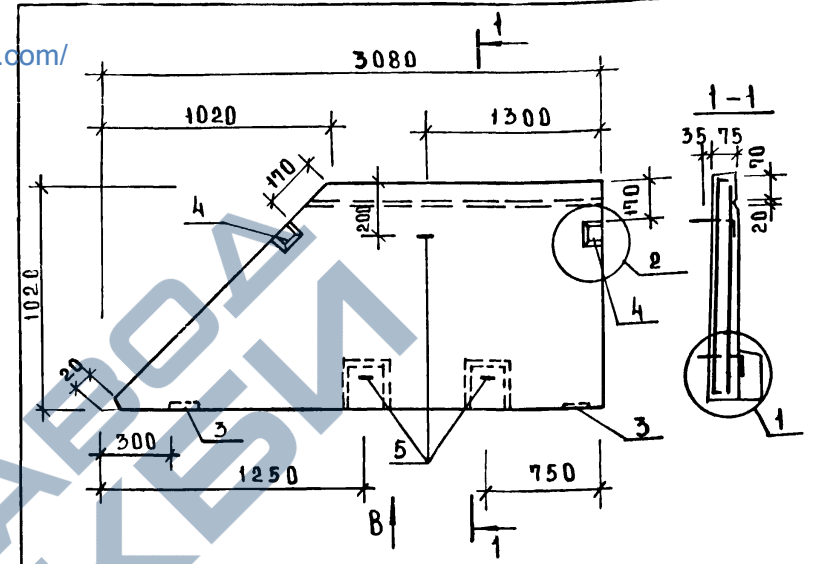
ИЗДАТЕЛЬСТВО ЦНИИЭП

1.020-1.5-8 4.0.0.0 СБ					
ПАНЕЛЬ КАРНИЗНАЯ ПК			СТADIЯ	МАССА	МАСШТАБ
			Р	0.61	1:50
			ЛИСТ	ЛИСТОВ 1	
НАЧ.ОТД.	ВОЛЫНСКИЙ	20.03	ЦНИИЭП	ТОРГОВО-ВЫПУСКНАЯ ЗАДАЧА И РАБОТЫ	ТОРГОВО-ВЫПУСКНАЯ ЗАДАЧА И РАБОТЫ
НОРМОК.	МАРКИН	20.03			
ГИП	БАЯН	20.03			
ПРОВЕР.	ЛУГОВАЯ	20.03			
РАЗРАБ.	КАШЕЛКИНА	20.03			

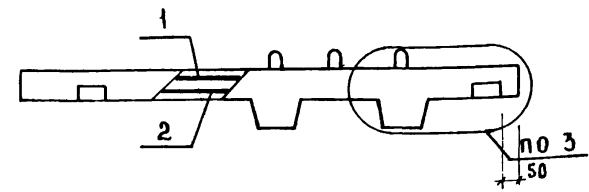
КОПИРОВАЛА СКОМОРОХОВА 17537 8 ФОРМАТ И

ФОРМАТ	С ДИА	ИЗ	ОБОЗНАЧЕНИЕ	НАИМЕНОВАНИЕ	КОД ПРИМЕН
				ДОКУМЕНТАЦИЯ	
И			1.020-1.5-8 5.0.0.0 СБ	СБОРОЧНЫЙ ЧЕРТЕЖ	
			1.020-1.5-8 0.0.0.0 У	УЗЛЫ	
			1.020-1.5-8 0.0.0.0 ВСТ	ВЫБОРКА СТАЛИ	
			1.020-1.5-8 0.0.0.0 ПЗ	ПОЯСНИТЕЛЬНАЯ ЗАПИСКА	
				СБОРОЧНЫЕ ЕДИНИЦЫ	
И	1		1.020-1.5-8 0.0.30-02	СЕТКА С-15	1
И	2		-03	СЕТКА С-16	1
И	3		1.020-1.5-8 0.0.4.0	ИЗДЕЛИЕ ЗАКЛ. МН1	2
И	4		-01	ИЗДЕЛИЕ ЗАКЛ. МН2	2
И	5		1.020-1.5-8 0.0.5.0-01	ПЕЛЯ СТРОП. СП2	3
				МАТЕРИАЛЫ	
				БЕТОН ГОСТ 7473-76	М3
				МАРКИ 200	0.24

<https://zavodjbi.com/>



В И Д В



ИЗВ. И ПОДАТЬ ПОДАТЬСЯ И ДАТА. ВЗАМЕН ИЗВ.

1.020-1.5-8 5.0.0.0				СТАДИЯ	ЛИСТ	ЛИСТОВ
НАЧ. ОТД.	ВОЛЫНСКИЙ		20.03	Р	1	1
НОРМОК.	МАРКИН		20.03	ЦНИИЭП		
ГИП	ВАНЯН		20.03	ИЗДАТЕЛЬСТВО ЦНИИЭП		
ПРОВЕР.	ЛУГОВАЯ		20.03	ТРУДОВЫХ ЗАДАНИЙ И ТУРНЕТИВНЫХ КОМПЛЕКТОВ		
РАЗРАБ.	КАШЕЛКИНА		20.03			

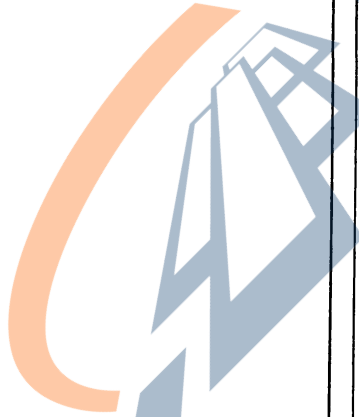
КОПИРОВАЛ СКОМОРОХОВА ФОРМАТ И

ИЗВ. И ПОДАТЬ ПОДАТЬСЯ И ДАТА. ВЗАМЕН ИЗВ.

1.020-1.5-8 5.0.0.0 СБ			СТАДИЯ	МАССА	МАСШТАБ
ПАНЕЛЬ КАРНИЗНАЯ ПК			Р	0.61	1:50
НАЧ. ОТД.	ВОЛЫНСКИЙ		20.03	ЛИСТ	ЛИСТОВ 1
НОРМОК.	МАРКИН		20.03	ЦНИИЭП	
ГИП	ВАНЯН		20.03	ТОРГОВО-ВЫПУСКНОЙ ЗАДАНИЙ И ТУРНЕТИВНЫХ КОМПЛЕКТОВ	
ПРОВЕР.	ЛУГОВАЯ		20.03		
РАЗРАБ.	КАШЕЛКИНА		20.03		

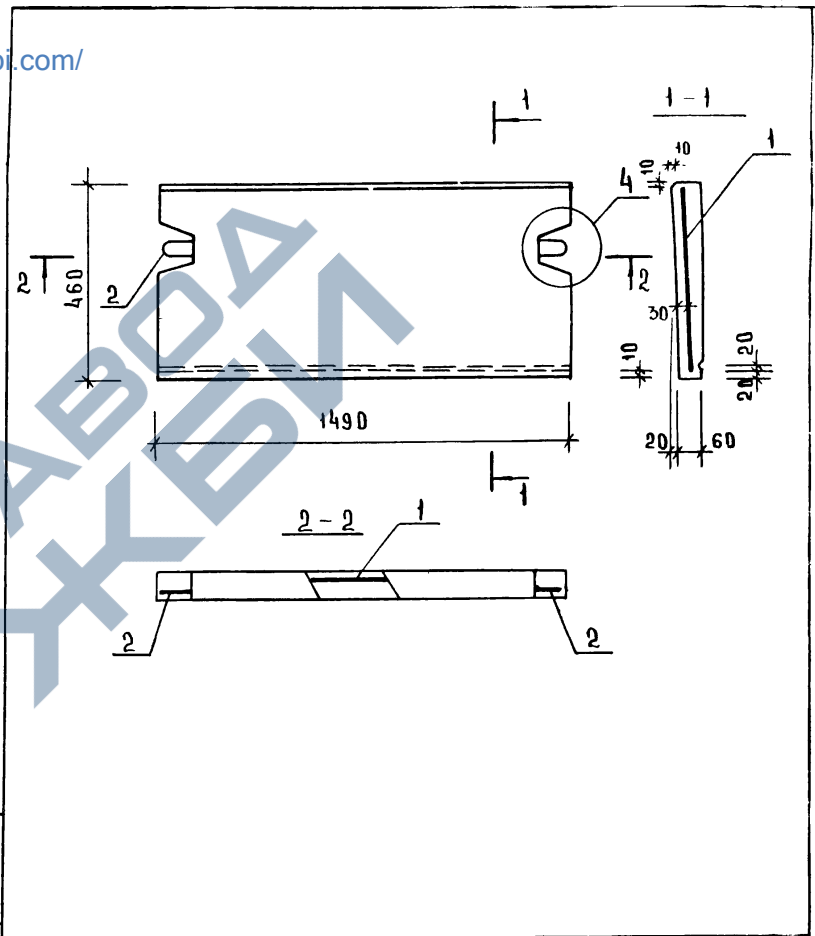
КОПИРОВАЛ СКОМОРОХОВА 17537 9 ФОРМАТ И

ФОРМАТ	ЭШТА	ПОЗ.	ОБОЗНАЧЕНИЕ	НАИМЕНОВАНИЕ	КОЛ.	ПРИМЕЧ.
				ДОКУМЕНТАЦИЯ		
И			1.020-1.5-8 6.0.0.0 СБ	СБОРОЧНЫЙ ЧЕРТЕЖ		
			1.020-1.5-8 0.0.0.0 ВСТ	ВЫБОРКА СТАЛИ		
			1.020-1.5-8 0.0.0.0 ПЗ	ПОЯСНИТЕЛЬНАЯ ЗАПИСКА		
				СБОРОЧНЫЕ ЕДИНИЦЫ		
И	1		1.020-1.5-8 0.0.60	СЕТКА С-17	1	
	2		1.020-1.5-8 0.0.50	ПЕЛЯ СТРОПОВ СЛ 1	2	
				МАТЕРИАЛЫ		
				БЕТОН ГОСТ 7473-76	М ³	
				МАРКИ 200	0.04	



1.020-1.5-8 6.0.0.0			СТАДИЯ	ЛИСТ	ЛИСТОВ
НАЧ ОЛ	ВОЛЫНСКИЙ	20.03	Р		1
ПРОВЕР	МАРКИН	20.03	ЦНИИЭП		
ГИП	ВАНЯ	20.03	ТОРГОВО-БЫТОВЫХ ЗАДАЧИ И ТУРИСТСКИЕ КОМПЛЕКСЫ		
ПРОВЕР	ЛУГОВАЯ	20.03			
РАЗРАБ	КАШЕЛКЦИ	20.03			

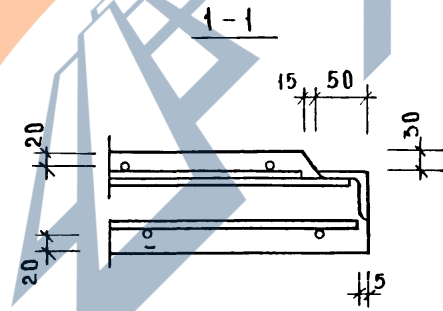
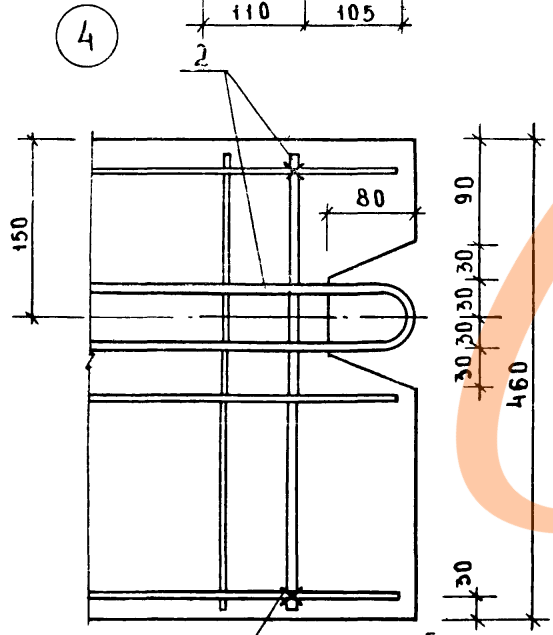
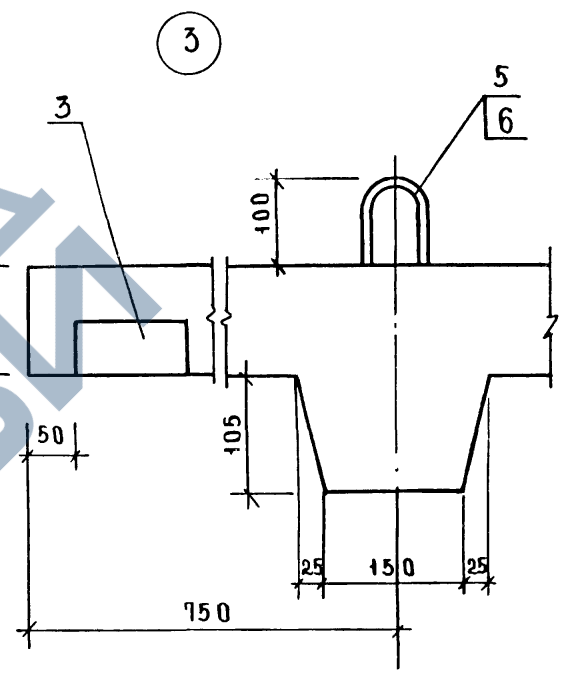
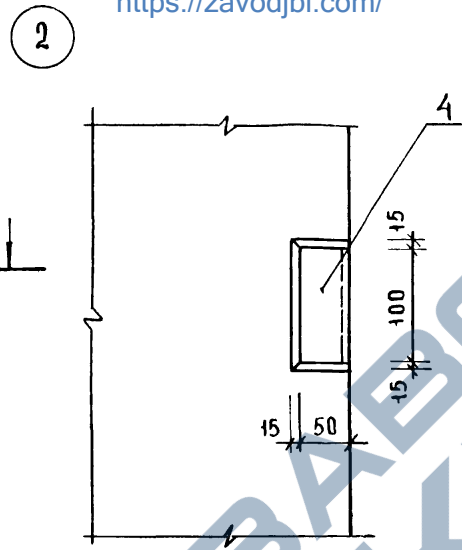
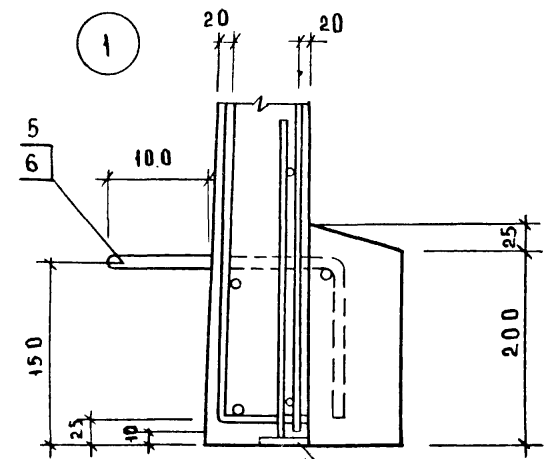
КОПИРОВАЛ СКОМОРОХОВА ФОРМАТ И



1.020-1.5-8 6.0.0.0 СБ						
КАМЕНЬ ФРИЗОВЫЙ КФ				СТАДИЯ	МАССА	МАСШТАБ
				Р	0.10	1:10
				ЛИСТ	ЛИСТОВ 1	
				ЦНИИЭП		
НАЧ ОЛ	ВОЛЫНСКИЙ	20.03				
НОРМОК	МАРКИН	20.03				
ГИП	ВАНЯ	20.03				
ПРОВЕР	ЛУГОВАЯ	20.03				
РАЗРАБ	КАШЕЛКЦИ	20.03				

1/53/10 КОПИРОВАЛ СКОМОРОХОВА ФОРМАТ И

<https://zavodjbi.com/>



ЦИФР И ПОДПИСЬ И ДАТА ВЗАМЕН ЧЕР.

ПЕТЛЮ ПРИВЯЗАТЬ
К СЕТКЕ ВЯЗАЛЬНОЙ
ПРОВОЛОККОЙ

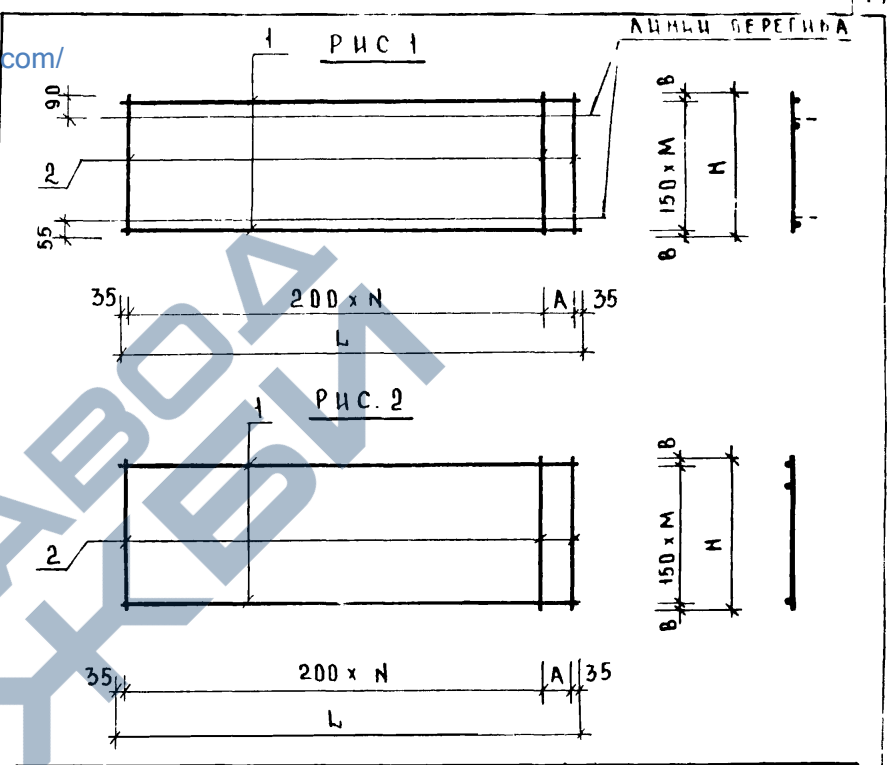
				1.020-1.5-8 0.0.0.0.9		
НАЧ.ОТД.	ВОЛЫНСКИЙ		20.03	УЗЕЛ	СТАЯН ЛИСТ	Л ИСТОВ
НОРМОК.	МАРКЦН		20.03		Р	1
СМЛ.	ВАНЯМ	Ваш	20.03		ТОРГОВО-БЫТОВЫЙ ЗАДАНИЕ И ТУРИСТИЧЕСКИЙ КОМПЛЕКС	
ПРОВЕР.	ЛУГОВАЯ	Луг	20.03		ЦНИИЭП	
РАЗРАБ.	КАШЕЛНИЦА	Каш	20.03			

<https://zavodjbi.com/>

ФОРМАТ	ЗОНА	ПОЗ	ОБОЗНАЧЕНИЕ	НАИМЕНОВАНИЕ	КОД НА ИСПОЛН
		И	1.020-1.5-8 0.0.1.0 СБ	ДОКУМЕНТАЦИЯ	1020-1.5-8 0.0.1.0
				СБОРОЧНЫЙ ЧЕРТЕЖ	
				ДЕТАЛИ	
				СТ. ОТА. ГОСТ 6727-53*	
Б4	1		φ 481 l=2970	8 - 7 -	
БИ	2		φ 481 l=4470	- 8 - 7	
			φ 481 l=1120	16 23 -	
			φ 481 l=1000	- 16 23	

1.020-1.5-8 0.0.1.0		СТАДИЯ Л И С Т Л И С Т О В	
		Р	1
С Е Т К А С		ТОРГОВО-СБОРОЧНАЯ ЗАДАЧА И ТЕХНИЧЕСКИЙ КОМПЛЕКТ	
		ФОРМАТ И	
		КОПИРОВАЛ СКОМОРОХОВА	
НАЧ. ОТА	ВОЛЫНСКИЙ	20.03	
НОРМОК	МАРКИН	20.03	
ГИП	ВАНЯН	20.03	
ПРОВЕР	КУГОВАЯ	20.03	
РАЗРАБ	КАШЕЛКИНА	20.03	

ИМЬ С ПОДЛ. ПОДПИСЬ И ДАТА	ИЗМЕР ДИМ



ОБОЗНАЧЕНИЕ	МАРКА	РИС.	L мм	A мм	H мм	B мм	N	M	МАССА кг
1.020-1.5-8 0.0.1.0	С-1	1	2970	100	1120	35	14	7	4.13
-01	С-2	1	4470	-	1120	35	22	7	6.09
-02	С-3	2	2970	100	1000	50	14	6	3.64
-03	С-4	2	4470	-	1000	50	22	6	5.37

1.020-1.5-8 0.0.1.0 СБ			
С Е Т К А С	СТАДИЯ	МАССА	МАСШТАБ
	Р	СМ. ТАБЛ.	
	Л И С Т	Л И С Т О В 1	
ЦНИИЭП		ТОРГОВО-СБОРОЧНАЯ ЗАДАЧА И ТЕХНИЧЕСКИЙ КОМПЛЕКТ	

<https://zavodjbi.com/>

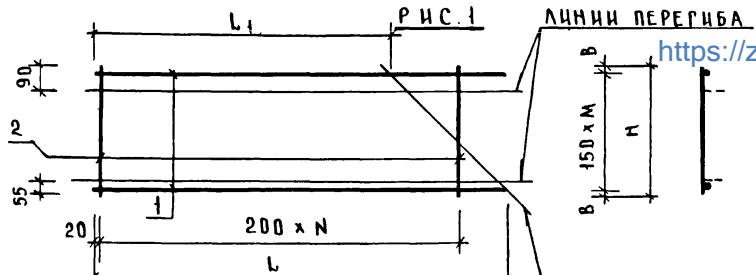
ИНВ. ПОДА			ПОДПИСЬ И ДАТА		ВЗАМЕН ИНВ.		КОЛ. НА ИСПОЛН. 1.020-1.5-8 0.0.20													
ФОРМАТ	ЗОНА	ПОЗ.	ОБОЗНАЧЕНИЕ	НАИМЕНОВАНИЕ																
					-	01	02	03	04	05	06	07								
				ДОКУМЕНТАЦИЯ																
12			1.020-1.5-8 0.0.20 СБ	СБОРОЧНЫЙ ЧЕРТЕЖ	×	×	×	×	×	×	×	×	×	×	×	×				
				ДЕТАЛИ																
				СТ. ОТД ГОСТ 6727-58*																
64	1			φ4 ВІ е=3820	8	-	7	-	8	-	7	-								
64				φ4 ВІ е=5320	-	8	-	7	-	8	-	7								
64	2			φ4 ВІ е=1120	19	27	-	-	19	27	-	-								
64				φ4 ВІ е=1000	-	-	19	27	-	-	19	27								

				1.020-1.5-8 0.0.20				СТАДИЯ ЛИСТ		ЛИСТОВ	
НАЧ.ОТД	ВОЛЫНСКИЙ	<i>[Signature]</i>	20.03	СЕТКА С ЦНИИЭП ТОРГОВО-БЫТОВЫЙ ЗАДАНИИ И ТУРИСТСКИЙ КОМПЛЕКС				Р	1		
НОРМОК	МАРКНН	<i>[Signature]</i>	20.03								
ГЦП	ВАНЯН	<i>[Signature]</i>	20.03								
ПРОВЕР	ЛУГОВАЯ	<i>[Signature]</i>	20.03								
РАЗРАБ	КАШЕЛКИНА	<i>[Signature]</i>	20.03								
КОПИРОВАЛ СКОМОРОХОВА				ФОРМАТ 11							

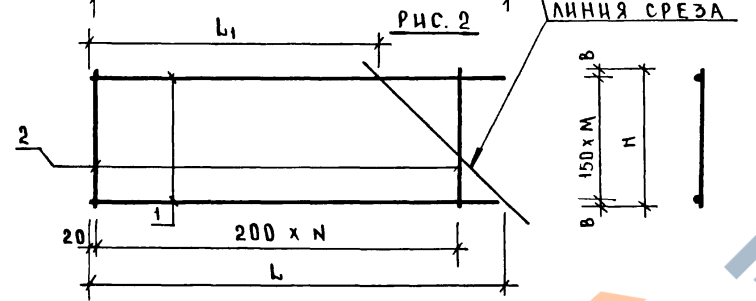
ИНВ. ПОДА			ПОДПИСЬ И ДАТА		ВЗАМЕН ИНВ.		КОЛ. НА ИСПОЛН. 1.020-1.5-8 0.0.30													
ФОРМАТ	ЗОНА	ПОЗ.	ОБОЗНАЧЕНИЕ	НАИМЕНОВАНИЕ																
					-	01	02	03												
				ДОКУМЕНТАЦИЯ																
12			1.020-1.5-8 0.0.30 СБ	СБОРОЧНЫЙ ЧЕРТЕЖ	×	×	×	×	×	×	×	×	×	×	×	×				
				ДЕТАЛИ																
				СТ. ОТД ГОСТ 6727-53*																
64	1			φ4 ВІ е=3000	8	7	8	7												
64	2			φ4 ВІ е=1120	15	-	15	-												
64				φ4 ВІ е=1000	-	15	-	15												

				1.020-1.5-8 0.0.30				СТАДИЯ ЛИСТ		ЛИСТОВ	
НАЧ.ОТД	ВОЛЫНСКИЙ	<i>[Signature]</i>	20.03	СЕТКА С ЦНИИЭП ТОРГОВО-БЫТОВЫЙ ЗАДАНИИ И ТУРИСТСКИЙ КОМПЛЕКС				Р	1		
НОРМОК	МАРКНН	<i>[Signature]</i>	20.03								
ГЦП	ВАНЯН	<i>[Signature]</i>	20.03								
ПРОВЕР	ЛУГОВАЯ	<i>[Signature]</i>	20.03								
РАЗРАБ	КАШЕЛКИНА	<i>[Signature]</i>	20.03								
КОПИРОВАЛ СКОМОРОХОВА				ФОРМАТ 11							

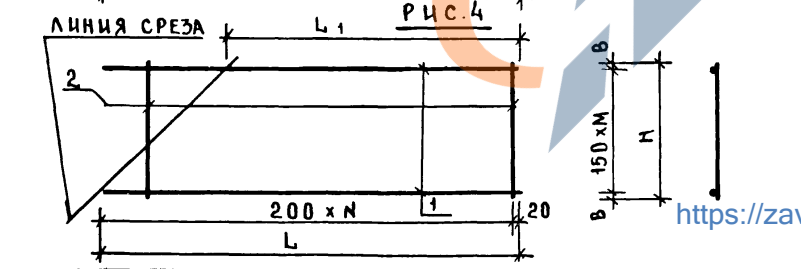
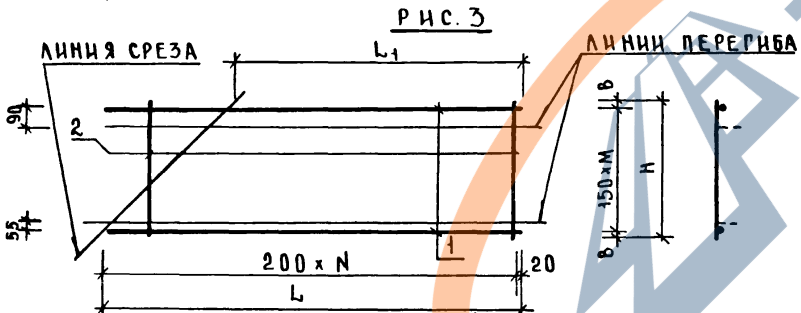
17537 13



<https://zavodjbi.com/>



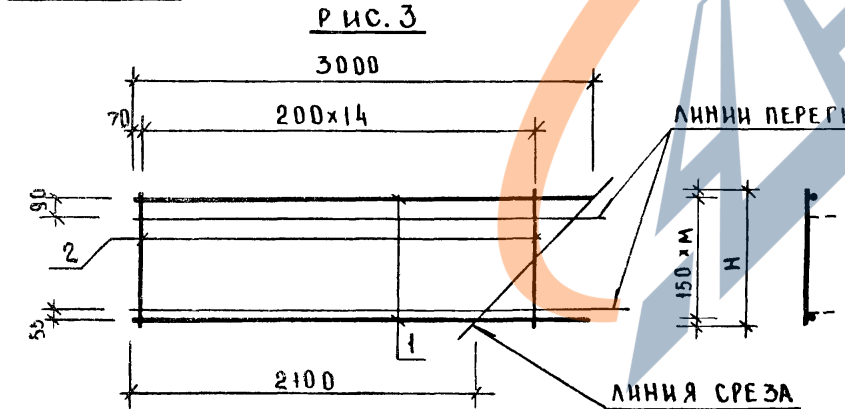
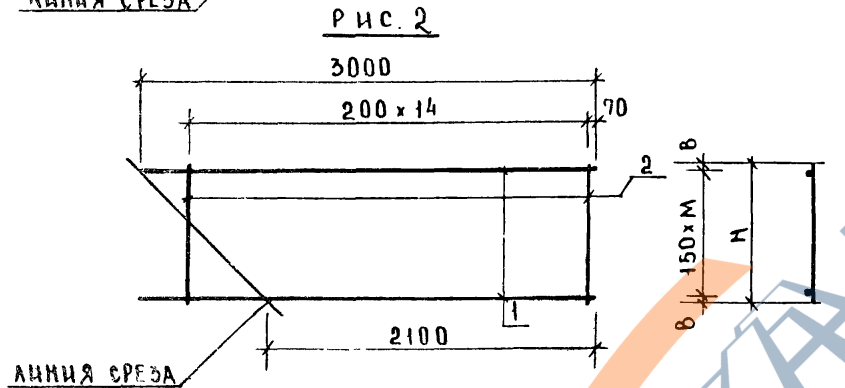
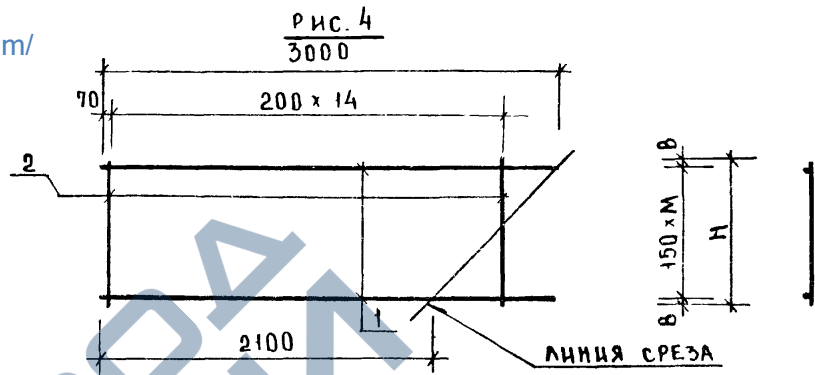
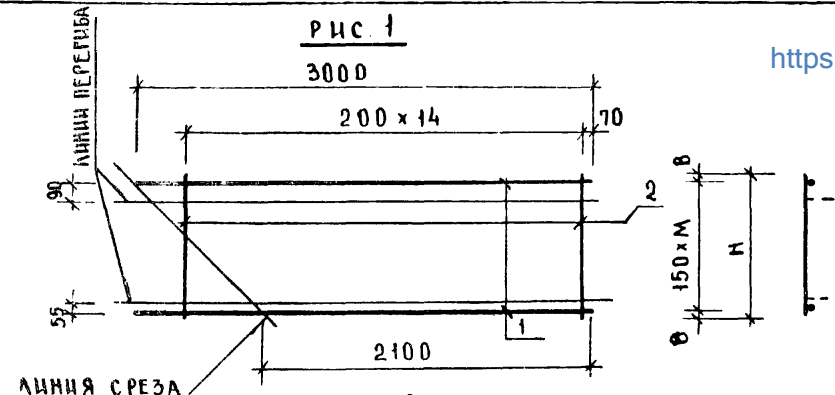
ОБОЗНАЧЕНИЕ	МАРКА	РИС	L ММ	L1 ММ	H ММ	B ММ	N	M	МАССА КГ
1.020-1.5-8 0.0.2.0	С-5	1	3820	2920	1120	35	18	7	5.13
-01	С-6	1	5320	4420	1120	35	26	7	7.21
-02	С-7	2	3820	2920	1000	50	18	6	4.53
-03	С-8	2	5320	4420	1000	50	26	6	6.36
-04	С-9	3	3820	2920	1120	35	18	7	5.13
-05	С-10	3	5320	4420	1120	35	26	7	7.21
-06	С-11	4	3820	2920	1000	50	18	6	4.53
-07	С-12	4	5320	4420	1000	50	26	6	6.36



				1.020-1.5-8 0.0.2.0 СБ				
				СЕТКА С		СТАДИЯ	МАССА	МАСШТАБ
						Р	СМ. ТАБА.	
						ЛИСТ	ЛИСТОВ	
НАЧ.ОТД	ВОЛЫНСКИЙ		20.03	ЦНИИЭП ТРГОВЫЕ- БИТОВЫХ ЗАДАНИИ ТУРСТРОИ КОМПЛЕКСОВ				
НОРМОК	МАРКИ Н		20.03					
СОП/	ВАН ЯН		20.03					
ПРОВЕР	ЛУГОВАЯ		20.03					
РАЗРАБ	НАШЕЛКИНА		20.03					

ИМБ. И ПОДА. ПОДПИСЬ И ДАТА ВЗАМЕН ЦИФР

<https://zavodjbi.com/>



ОБОЗНАЧЕНИЕ	МАРКА	РИС.	М ММ	В ММ	М	МАССА КГ
1.020-1.5-8.0.0.3.0	С-13	1	1120	35	7	4.04
-01	С-14	2	1000	50	6	3.56
-02	С-15	3	1120	35	7	4.04
-03	С-16	4	1000	50	6	3.66

1.020-1.5-8.0.0.3.0 СБ						
СЕТКА С				СТАДИЯ	МАССА	МАСШТАБ
				Р	СМ. ТАБЛ.	
НАЧ. ОТД. ВОЛЫНСКИЙ 20.03 НОРМОК. МАРКИН 20.03 ГЕНД. БАЯН 20.03 ПРОВЕР. ЛУГОВАЯ 20.03 РАЗРАБ. КАШЕЛАННА 20.03				Л И С Т	Л И С Т О В 1	
				ЦНИИЭП		

<https://zavodjbi.com/>

ИНВ. И ПОДАЛ. ПОДПИСЬ И ДАТА. ВЗАМЕН ИНВ.

ФОРМАТ	ЗОНА	КОД	ОБОЗНАЧЕНИЕ	НАИМЕНОВАНИЕ ДОКУМЕНТАЦИЯ	КОЛ. НА ИСПОЛН.	1.020-1.5-8 0.0.4.0
И1	И1	1	1.020-1.5-8 0.0.4.0 СБ	СБОРОЧНЫЙ ЧЕРТЕЖ ДЕТАЛИ	1	0.31
И1	И1	2		ПОЛОСА ГОСТ 103-76 С 38/23 -50 x 8 e=100	1	0.38
И1	И1	3		УГОЛОК ГОСТ 8509-72 L 50 x 5 e=100	1	0.37
				СТ. ОТА. ГОСТ 5781-75 Ф10 АII e=300	2	
1.020-1.5-8 0.0.4.0						
ИЗДЕЛИЕ ЗАКЛАДНОЕ МН						
СТАДИЯ ЛИСТ ЛИСТОВ						
Р ЦНИИЭП						
ТОРГОВО-БИТОВЫХ ЗАДАНИЙ И ТУРИСТСКИХ КОМПЛЕКТОВ						
ФОРМАТ И1						

ИНВ. И ПОДАЛ. ПОДПИСЬ И ДАТА. ВЗАМЕН ИНВ.

1.020-1.5-8 0.0.4.0 СБ			
ИЗДЕЛИЕ ЗАКЛАДНОЕ МН		СТАДИЯ	МАССА
		Р	МАСШТАБ
		ЛИСТ	ЛИСТОВ
		1:5	
ЦНИИЭП			
ТОРГОВО-БИТОВЫХ ЗАДАНИЙ И ТУРИСТСКИХ КОМПЛЕКТОВ			

ОБОЗНАЧЕНИЕ	МАРКА	РИС	МАССА КГ
1.020-1.5-8 0.0.4.0	МН1	1	0.68
-01	МН2	2	0.75

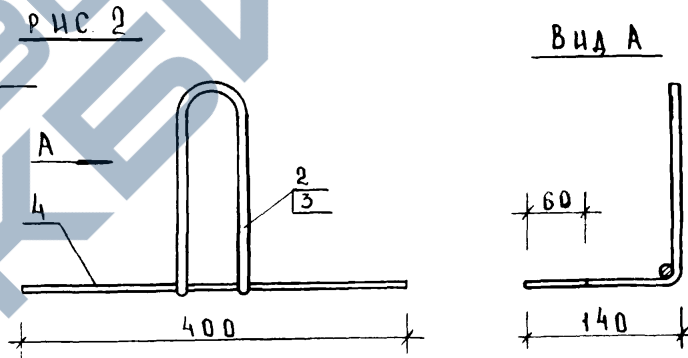
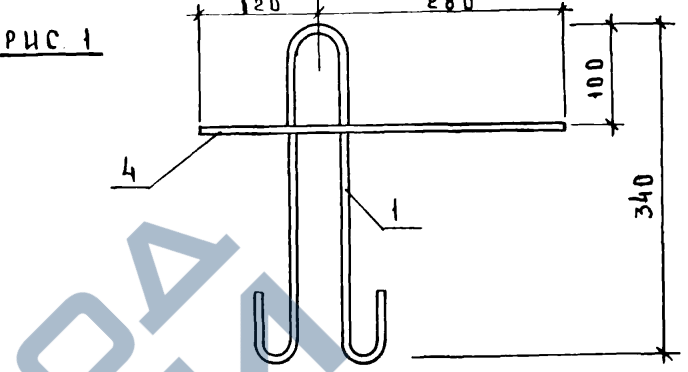
ФОРМАТ	ЗОНА	ИЗО	ОБ ОЗНАЧЕНИЕ	НАИМЕНОВАНИЕ	КОЛ. НА ИСПОЛН.		ПРИМЕЧ.
					- 01	02	
			1.020-1.5-8 0.0.50 СБ	ДОКУМЕНТАЦИЯ			
				СБОРОЧНЫЙ ЧЕРТЕЖ			
				ДЕТАЛИ			
				СТ. ОТА. ГОСТ 5781-45			МАССА КГ
11	1	1	1.020-1.5-8 0.0.0.1	φ10 АІ е = 860	1		0.53
11	2	2	-01	φ10 АІ е = 860	1		0.53
11	3	3	-02	φ12 АІ е = 860	1		0.76
БЧ	4	4		φ10 АІ е = 400	1 1 1		0.25

1.020-1.5-8 0.0.50			
НАЧ. ОТА	ВОЛЫНСКИЙ	20.03	СТРОПОВОЧНАЯ ПЕТЛЯ СП
НОРМОК	МАРКИН	20.03	
ГП	ВАНЯН	20.03	
ПРОВЕР	ЛУГОВАЯ	20.03	
РАЗРАБ	КАШЕЛКИНА	20.03	
Копировала СКОМОРОХОВА			ФОРМАТ 11

<https://zavodjbi.com/>

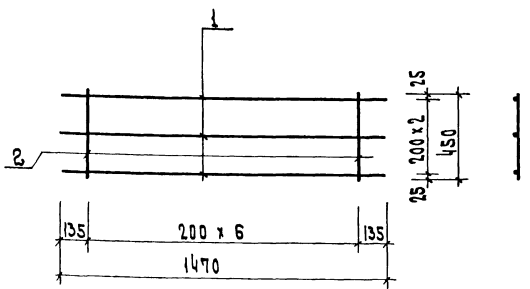
ИЗМ. И ПОДПИСЬ И ДАТА ВЗАМЕН ИВБ

1.020-1.5-8 0.0.50 СБ				
СТРОПОВОЧНАЯ ПЕТЛЯ СП		СТАДИЯ	МАССА	МАСШТАБ
Р	СМ. ТАБЛ.			1:5
ЛИСТ		ЛИСТОВ 1		
ЦНИИЭП		ТОРГОВО-БЫТОВЫХ ЗАДАНИЙ И УСТРОЙСТВ КОМПЛЕКТ		



ОБОЗНАЧЕНИЕ	МАРКА	РИС.	φ ММ	МАССА КГ
1.020-1.5-8 0.0.50	СП 1	1	10	0.78
-01	СП 2	2	10	0.78
-02	СП 3	2	12	1.01

<https://zavodjbi.com/>



ФОРМАТ ЗОНА	Пос.	Обозначение.	Наименование	Кол.	Примеч.
			Детали		
			отд. вст. ГОСТ 6727-53		Масса кг
ВН	1	φ4 В-I	ℓ= 1470	3	0.44
ВН	2	φ4 В-I	ℓ= 450	7	0.31

1. 020-1. 5-8 0.0.60 05

Сетка С-17

Сталь Масса/Масшт.

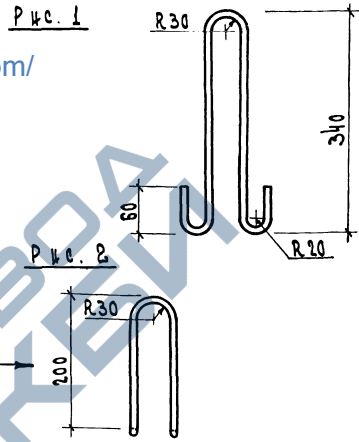
Р 0.95 1:20

Лист 1/2

ЦНИИЭП
торгово-выпускной завод и предприятие комплекс

Копировал Вшкнезская

Формат И



Вид А

Обозначение	Марка	Рис.	φ мм	ℓ мм	Масса кг
1.020-1.5-8 0.0.0.1	001	1	10	860	0.53
-01	002	2	10	860	0.53
-02	003	2	12	860	0.76

1. 020-1. 5-8 0.0.0.1 05

Стержень
отдельный

Сталь Масса/Масшт

Р см. табл. 1:5

Лист 1/2

ЦНИИЭП
торгово-выпускной завод и предприятие комплекс

Копировал Вшкнезская 17537 18

Формат И

МАРКА ИЗДЕЛИЯ	АРМАТУРНЫЕ ИЗДЕЛИЯ					ЗАКЛАДНЫЕ ИЗДЕЛИЯ					ВСЕГО	
	АРМАТУРНАЯ СТАЛЬ ГОСТ 5781-75		АРМАТ. СТАЛЬ ГОСТ 6727-53*		ПРОФИЛЬНАЯ СТАЛЬ			АРМАТ. СТАЛЬ ГОСТ 5781-75				
	КЛАССА А-1		ИТОГО	КЛАССА В-1		ИТОГО	ГОСТ 10376 8x50	ГОСТ 850972 150x5	ИТОГО	КЛАССА А-1		
	φ мм	10		φ мм	4					φ мм		10
ПК 30.10	2.34	-	2.34	7.74	7.74	0.62	0.76	1.38	1.48	1.48	12.94	
ПК 45.10	0.74	2.28	3.03	11.46	11.46	0.62	0.76	1.38	1.48	1.48	17.35	
ПК 39.10-1 П	2.34	-	2.34	9.66	9.66	0.62	0.76	1.38	1.48	1.48	14.86	
ПК 39.10-1 А	2.34	-	2.34	9.66	9.66	0.62	0.76	1.38	1.48	1.48	14.86	
ПК 54.10-1 П	0.75	2.28	3.03	13.57	13.57	0.62	0.76	1.38	1.48	1.48	19.46	
ПК 54.10-1 А	0.75	2.28	3.03	13.57	13.57	0.62	0.76	1.38	1.48	1.48	19.46	
ПК 31.10-2 П	2.34	-	2.34	7.60	7.60	0.62	0.76	1.38	1.48	1.48	12.80	
ПК 31.10-2 А	2.34	-	2.34	7.60	7.60	0.62	0.76	1.38	1.48	1.48	12.80	
КФ 15.4	1.56	-	1.56	0.75	0.75	-	-	-	-	-	2.31	

<https://zavodjbi.com/>

1. 020-1.5-8 0.0.0. ВСТ			
НАЧ. ОТД.	ВОЛЬНСКИЙ	<i>[Signature]</i>	20.03
ИОРМОК.	МАРКИН	<i>[Signature]</i>	20.03
РИП	ВАНЯН	<i>[Signature]</i>	20.03
ПРОВЕР.	ЛАЗРОВАЯ	<i>[Signature]</i>	20.03
РАЗРАБ.	КАШЕЛИКИНА	<i>[Signature]</i>	20.03

ВЫБОРКА СТАЛИ
НА ОДНО ИЗДЕЛИЕ

СТАДИЯ	ЛИСТ	ЛИСТОВ
Р		1
ЦНИИЭП		ГОРНО-ВЫПУСКНО-ЗАЛАЗИЯ ТРИСТАНУ КОМПЛЕКСОВ

<https://zavodjbi.com/>