

ТИПОВЫЕ КОНСТРУКЦИИ, ИЗДЕЛИЯ И УЗЛЫ ЗДАНИЙ И СООРУЖЕНИЙ

<https://zavodjbi.com/>  
СЕРИЯ 1.220.1-3<sub>м</sub>

КОНСТРУКЦИИ КАРКАСА С КОЛОННАМИ СЕЧЕНИЕМ 300Х300 мм  
ДЛЯ СТРОИТЕЛЬСТВА ОБЩЕСТВЕННЫХ ЗДАНИЙ  
ИСПОЛЬЗОВАНИЕМ ВЕЧНОМЕРЗЛЫХ ГРУНТОВ ОСНОВАНИЯ  
ПО ПРИНЦИПУ I

ВЫПУСК 3-2

РИГЕЛИ  
ПРОСТРАНСТВЕННЫЕ КАРКАСЫ  
АРМАТУРНЫЕ И ЗАКЛАДНЫЕ ИЗДЕЛИЯ

РАБОЧИЕ ЧЕРТЕЖИ

23183  
ЦЕНА 2-74

<https://zavodjbi.com/>

ТИПОВЫЕ КОНСТРУКЦИИ, ИЗДЕЛИЯ И ЧЗЛЫ ЗДАНИЙ И СООРУЖЕНИЙ  
<https://zavodjbi.com/>

СЕРИЯ 1.220.1-3<sub>м</sub>

КОНСТРУКЦИИ КАРКАСА С КОЛОННАМИ СЕЧЕНИЕМ 300X300<sub>мм</sub>  
ДЛЯ СТРОИТЕЛЬСТВА ОБЩЕСТВЕННЫХ ЗДАНИЙ  
С ИСПОЛЬЗОВАНИЕМ ВЕЧНОМЕРЗЛЫХ ГРУНТОВ ОСНОВАНИЯ  
ПО ПРИНЦИПУ I

ВЫПУСК 3-2

РИГЕЛИ  
ПРОСТРАНСТВЕННЫЕ КАРКАСЫ  
АРМАТУРНЫЕ И ЗАКЛАДНЫЕ ИЗДЕЛИЯ

РАБОЧИЕ ЧЕРТЕЖИ

РАЗРАБОТАНЫ:  
ЛЕНЗНИИЭП

ГЛ. ИНЖ. ИН-ТА *Stace* А.В. РЯЗАНОВ  
ГЛ. КОНСТР. ПРОЕКТА *Stace* Р.А. ПОПОВ  
ГЛ. ИНЖ. ПРОЕКТА *Ван* П.Р. ВАКМАН  
ЗАВ. ЛАБОРАТОРИЕЙ *СШ* ЛИНЕЙМАРК  
СТ. И СОТРУДНИК *СШ* С.С. ШМЕЛЕВА

КИЕВЗНИИЭП

ЗАМ. ДИРЕКТ. ИН-ТА *Дитя* Л.Г. ДМИТРИЕВ  
НАЧ. ОТДЕЛА *СВ* В.И. ШЕВЧЕНКО  
ГЛ. ИНЖ. ПРОЕКТА *СШ* Д.В. ВЕГУНОВ

<https://zavodjbi.com/>

УТВЕРЖДЕНЫ ГОСКОМАРХИТЕКТУРЫ  
ПРИКАЗ №146 ОТ 23 МАЯ 1988 Г.  
ВВЕДЕНЫ В ДЕЙСТВИЕ С 1 ИЮЛЯ 1988 Г.

© ЦИТП Госстроя СССР, 1988

Обозначение	Наименование	Стр.
1.220.1-3м.3-2 00ТО	Техническое описание	3
1.220.1-3м.3-2 01	Каркас пространственный КП-1	4
1.220.1-3м.3-2 01СБ	Каркас пространственный КП-1 Сборочный чертёж	5
1.220.1-3м.3-2 02	Каркас пространственный КП-2	4
1.220.1-3м.3-2 02СБ	Каркас пространственный КП-2 Сборочный чертёж	6
1.220.1-3м.3-2 03	Каркас пространственный КП-3	7
1.220.1-3м.3-2 03СБ	Каркас пространственный КП-3 Сборочный чертёж	8
1.220.1-3м.3-2 04	Каркас пространственный КП-4	7
1.220.1-3м.3-2 04СБ	Каркас пространственный КП-4 Сборочный чертёж	9
1.220.1-3м.3-2 05	Каркас пространственный КП-5;КП-6	10
1.220.1-3м.3-2 05СБ	Каркас пространственный КП-5;КП-6 Сборочный чертёж	11
1.220.1-3м.3-2 06	Каркас пространственный КП-7	12
1.220.1-3м.3-2 06СБ	Каркас пространственный КП-7 Сборочный чертёж	13
1.220.1-3м.3-2 07	Каркас пространственный КП-8	12
1.220.1-3м.3-2 07СБ	Каркас пространственный КП-8 Сборочный чертёж	14
1.220.1-3м.3-2 08	Каркас пространственный КП-9	15
1.220.1-3м.3-2 08СБ	Каркас пространственный КП-9 Сборочный чертёж	16
1.220.1-3м.3-2 09	Каркас пространственный КП-10	15
	1.220.1-3м.3-2 00	
И.контр. Вакман	Лист	Листов
Гип Вакман	Р	1 3
Разработчик Стрелкова	Содержание	
Проверщик Стрелкова	ЛенЗНИИЭП	
Исполн. Крит.		

Формат А4

Взам. инст. Подпись и дата

Обозначение	Наименование	Стр.
1.220.1-3м.3-2 09СБ	Каркас пространственный КП-10 Сборочный чертёж	17
1.220.1-3м.3-2 10	Каркас пространственный КП-11	18
1.220.1-3м.3-2 10СБ	Каркас пространственный КП-11 Сборочный чертёж	19
1.220.1-3м.3-2 11	Каркас пространственный КП-12;КП-13	18
1.220.1-3м.3-2 11СБ	Каркас пространственный КП-12;КП-13 Сборочный чертёж	20
1.220.1-3м.3-2 12	Каркас пространственный КП-14	21
1.220.1-3м.3-2 12СБ	Каркас пространственный КП-14 Сборочный чертёж	22
1.220.1-3м.3-2 13	Каркас плоский КР1...КР-4	23
1.220.1-3м.3-2 13СБ	Каркас плоский КР1...КР-4 Сборочный чертёж	
1.220.1-3м.3-2 14	Каркас плоский КР-5...КР-9	24
1.220.1-3м.3-2 14СБ	Каркас плоский КР-5...КР-9 Сборочный чертёж	25
1.220.1-3м.3-2 15	Каркас плоский КР-10, КР-11	26
1.220.1-3м.3-2 15СБ	Каркас плоский КР-10, КР-11 Сборочный чертёж	
1.220.1-3м.3-2 16	Каркас плоский КР-12, КР-13	27
1.220.1-3м.3-2 16СБ	Каркас плоский КР-12, КР-13 Сборочный чертёж	
1.220.1-3м.3-2 17	Сетка С-1, С-2	28
1.220.1-3м.3-2 17СБ	Сетка С-1, С-2 Сборочный чертёж	
1.220.1-3м.3-2 18	Сетка С-3, С-4	29
1.220.1-3м.3-2 18СБ	Сетка С-3, С-4 Сборочный чертёж	
1.220.1-3м.3-2 19	Сетка С-5, С-6	30
	1.220.1-3м.3-2 00	

23183

Формат А4



формат Зона	Пол.	Обозначение	Наименование	Кол.	Приме- чение
			<u>Документация</u>		
А3		1.220.1-3 м.3-2 01сб	Сборочный чертёж		
А4		1.220.1-3 м.3-2 00то	Техническое описание		
			1.220.1-3 м. 3-2 01 КП-1		
			<u>Сборочные единицы</u>		
А4	1	1.220.1-3 м.3-2 13	Каркас плоский КР-4	2	55,58 кг
			<u>Листа</u>		
			<u>Стержень знутый</u>		
А4	2	1.020-1/83.3-3 32	СТ 3	8	0,47 кг
А4	4	1.020-1/83.3-3 32-10	СТ 16	4	0,49 кг
			Ст. отд гост 5781-82*		
Б4	3	8 011.230	ф в А-І L=230	41	0,09 кг
А4	5	1.400-9 в 1 л. 12	Петля ЧП1-9	2	1,94 кг

		1.220.1-3 м. 3-2 01	
Н. контр.	Вакман	Каркас пространственный КР-1	Стандия
ГИП	Вакман		Р
Разрв.	Копылова		Лист
Провер.	Тихмянова		Листов
Исполн.	Копылова		
			ЛенЗНИИЭП

формат А4

<https://zavodji.com/>

<https://zavodji.com/>

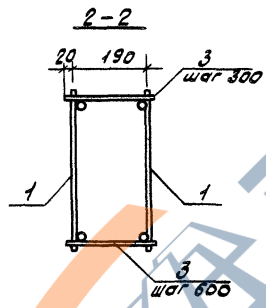
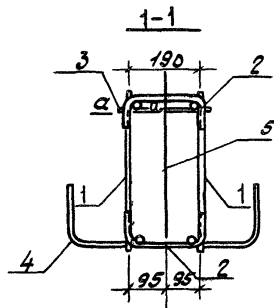
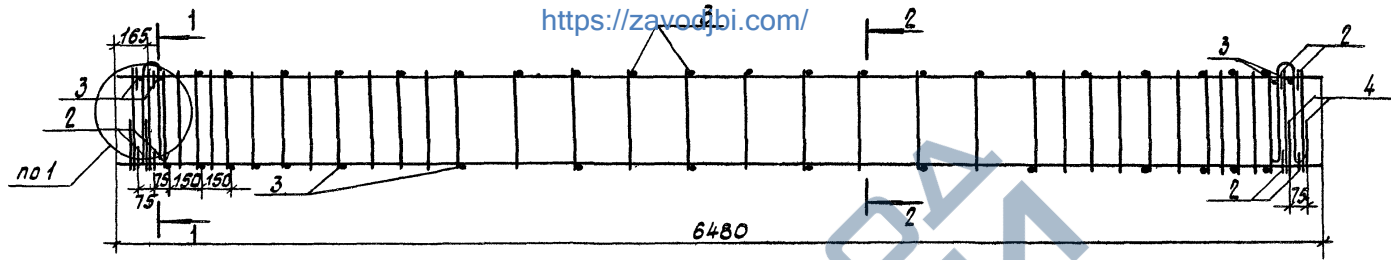
формат Зона	Пол.	Обозначение	Наименование	Кол.	Приме- чение
			<u>Документация</u>		
А3		1.220.1-3 м.3-2 02сб	Сборочный чертёж		
А4		1.220.1-3 м.3-2 00то	Техническое описание		
			1.220.1-3 м 3-2 02. КП-2		
			<u>Сборочные единицы</u>		
А4	1	1.220.1-3 м.3-2 13	Каркас плоский КР-2	2	25,56 кг
			<u>Листа</u>		
			<u>Стержень знутый</u>		
А4	2	1 020-1/83.3-3 32	СТ-3	8	0,47 кг
А4	4	1 020-1/83.3-3 32-10	СТ-16	4	0,49 кг
			Ст. ота. гост 5781-82*		
Б4	3	8 011.230	ф в А-І L=230	36	0,09 кг
А4	5	1 400-9 в 1 л. 11	Петля ЧП1-7	2	1,39 кг

		1.220.1-3 м. 3-2 02	
Н. контр.	Вакман	Каркас пространственный КР-2	Стандия
ГИП	Вакман		Р
Разрв.	Копылова		Лист
Провер.	Тихмянова		Листов
Исполн.	Копылова		
			ЛенЗНИИЭП

формат А4

23183 5

<https://zavod3bi.com/>



Узел 1 см. документ 08  
данного выпуска.

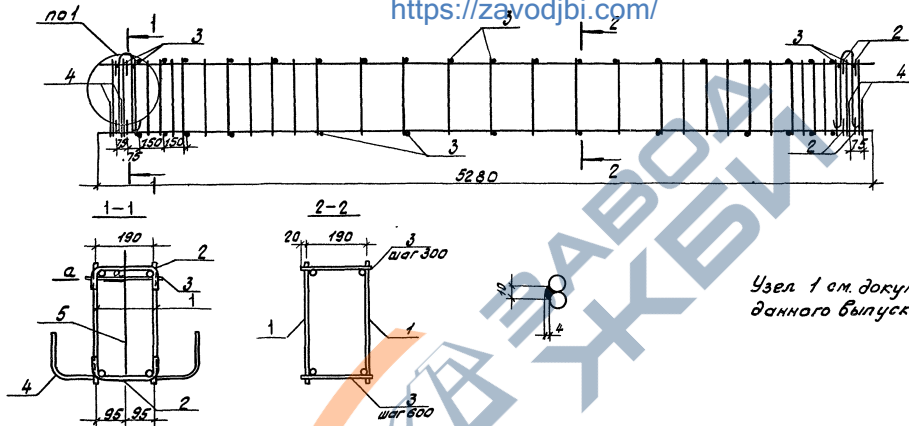
			1.220.1-3 м.3-2 01С6		
			Каркас пространственный Сборочный чертеж		Стандия Масса Масштаб
			Р 12449		—
			Лист		Листов 1
			ЛенЗНИИЭП		

<https://zavod3bi.com/>

23183 6

формат А3

<https://zavodjbi.com/>



Узел 1 см. документ 08  
данного выпуска

<https://zavodjbi.com/>

				1. 220.1-3 М. 3-2 02 СБ				
				Карка пространственный КР-2		Сталь	Масса	Масштаб
				Сборочный чертеж		р 62,88	—	
						Лист	Листов	
						ЛенЗНИИЭП		

23183 7

формат А3

Формат	Зона	Поз.	Обозначение	Наименование	Кол.	Примечание
				<u>Документация</u>		
A3			1.220.1-3 м. 3-2 03СБ	СБОРОЧНЫЙ ЧЕРТЕЖ		
A4			1.220.1-3 м. 3-2 00ТО	ТЕХНИЧЕСКОЕ ОПИСАНИЕ		
				1.220.1-3 м. 3-2 03		
				КП-3		
				<u>СБОРОЧНЫЕ ЕДИНИЦЫ</u>		
A4	1		1.220.1-3 м. 3-2 13	КАРКАС ПЛОСКИЙ КР-3	2	30,45 кг
				<u>ДЕТАЛИ</u>		
				СТЕРЖЕНЬ ГНУТЫЙ		
A4	2		1.020-1/83.3-3 32	СТ-3	66	0,47 кг
A4	3		1.400-9 В.1 А.12	ПЕТАЯ УП1-9	2	1,94 кг
				СТЕРЖНИ ОТДЕЛЬНЫЕ		
				ГОСТ 5781-82*		
B4	4		8.011.230	ФВ А-I L=230	4	0,09 кг

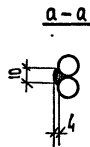
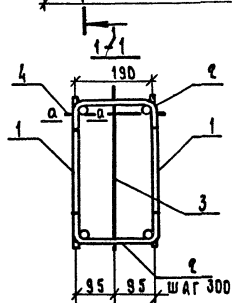
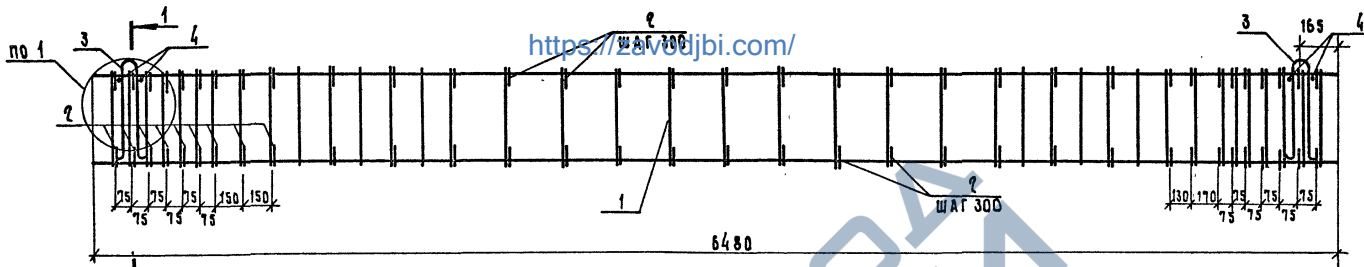
			1.220.1-3 м. 3-2 03		
И. КОНТР.	В. А. КМАН	<i>Вак</i>	СТАНДАРТ	ЛИСТ	ЛИСТОВ
Г. И. П.	В. А. КМАН	<i>Вак</i>	Р		1
РАЗРАБ.	КОПЫЛОВА	<i>Коп</i>	ЛенЗНИИЭП		
ПРОВ.	ТЮХМЯНОВА	<i>Тюх</i>			
Исполн.	КОПЫЛОВА	<i>Коп</i>	КАРКАС ПРОСТРАНСТВЕННЫЙ КР-3		

<https://zavodjbi.com/>

<https://zavodjbi.com/>

Формат	Зона	Поз.	Обозначение	Наименование	Кол.	Примечание
				<u>Документация</u>		
A3			1.220.1-3 м. 3-2 04СБ	СБОРОЧНЫЙ ЧЕРТЕЖ		
A4			1.220.1-3 м. 3-2 00ТО	ТЕХНИЧЕСКОЕ ОПИСАНИЕ		
				1.220.1-3 м. 3-2 04		
				КП-4		
				<u>СБОРОЧНЫЕ ЕДИНИЦЫ</u>		
A4	1		1.220.1-3 м. 3-2 13	КАРКАС ПЛОСКИЙ КР-1	2	15,66 кг
				<u>ДЕТАЛИ</u>		
				СТЕРЖЕНЬ ГНУТЫЙ		
A4	2		1.020-1/83.3-3 32	СТ-3	66	0,47 кг
A4	3		1.400-9 В.1 А.11	ПЕТАЯ УП1-7	2	1,39 кг
				СТЕРЖНИ ОТД. ГОСТ 5781-82*		
B4	4		8.011.230	ФВ А-I L=230	4	0,09 кг

			1.220.1-3 м. 3-2 04		
И. КОНТР.	В. А. КМАН	<i>Вак</i>	СТАНДАРТ	ЛИСТ	ЛИСТОВ
Г. И. П.	В. А. КМАН	<i>Вак</i>	Р		1
РАЗРАБ.	КОПЫЛОВА	<i>Коп</i>	ЛенЗНИИЭП		
ПРОВ.	ТЮХМЯНОВА	<i>Тюх</i>			
Исполн.	КОПЫЛОВА	<i>Коп</i>	КАРКАС ПРОСТРАНСТВЕННЫЙ КР-4		



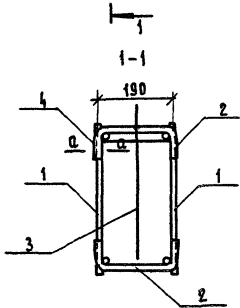
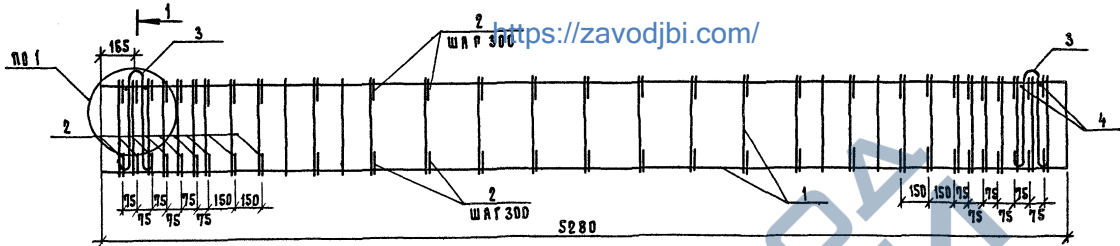
1. Петля крепится по узлу 1
2. Узел 1 см. документ ДВ данного выпуска

				1. 970.1-3 м. 3-2 ДЗСБ		
				КАРКАС ПРОСТРАНСТВЕННЫЙ КП-3		СТРАНА
				СБОРОЧНЫЙ ЧЕРТЕЖ		МАССА
ИЗМ.	КОМП.	В. А. КИМАН	В. А. КИМАН	р	96,16	—
ТИП	РАЗРАБ.	В. А. КИМАН	В. А. КИМАН	ЛИСТ	Листов 1	
ПРОФ.	ИСПОЛН.	Т. ИХМИЯНОВА	Т. ИХМИЯНОВА	ЛенЗНИИЭП		
ИСПОЛН.	КОПЫЛОВА	КОПЫЛОВА	КОПЫЛОВА			

23/83 9

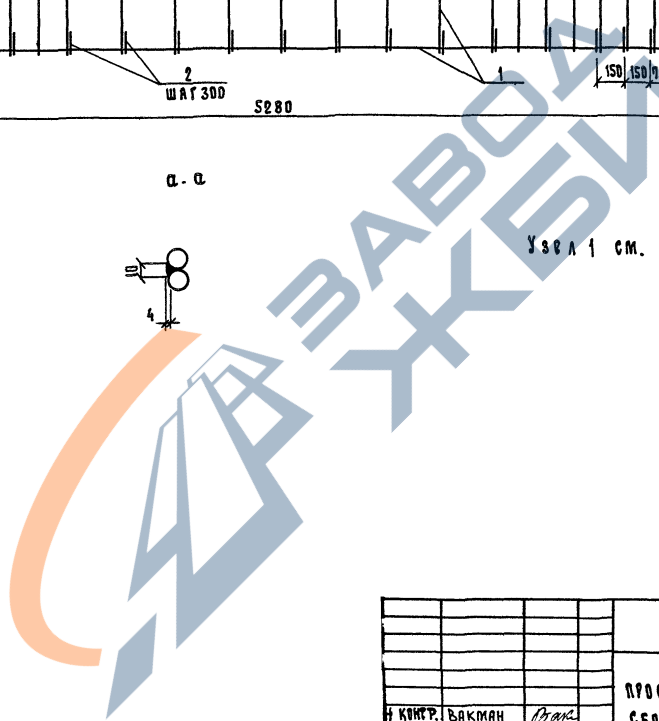
ФОРМАТ А3

<https://zavodjbi.com/>



а. а

Узел 1 см. документ 08 данного выпуска



<https://zavodjbi.com/>

			1 220 1-3м. 3-2 04 СБ		
			КАРКАС пространственный КЛ-4, сборочный чертеж		СТАДИЯ МАСШТАБ
			Р	Б132	—
			Лист:    листов: }		
			ЛенЗНИИЭП		
И КОНТР.	БАКМАН	<i>Бакман</i>			
ТИП	БАКМАН	<i>Бакман</i>			
ЧЕРТАВ	КОПЫЛОВА	<i>Копылова</i>			
ПРОВЕР.	ТИХЛЯНОВА	<i>Тихлянова</i>			
ИСПОЛН	КОПЫЛОВА	<i>Копылова</i>			

23183 10

Формат А3

Формат	Зачет	Pos.	Обозначение	Наименование	Кол.	Примечание
				<u>Документация</u>		
А3			1.220.1-3м. 3-2 05СБ	Сборочный чертёж		
А4			1.220.1-3м. 3-2 00ТО	Техническое описание		
			<u>Переменные</u>	<u>ЛАННЫЕ для исполнения</u>		
				1.220.1-3м. 3-2 05		
				КП-5		
				<u>СБОРОЧНЫЕ ЕДИНИЦЫ</u>		
				КАРКАС ПЛОСКИЙ		
А4	1		1.220.1-3м. 3-2 14	КР-7	2	61.13кг
А4	3		1.220.1-3м. 3-2 21	Сетка С-10	2	4.99кг
				<u>Лемали</u>		
				Стержень гнутый		
А4	2		1.020-1/83.3-3 32	СГ-3	36	0.47кг
А4	4		1.020-1/83.3-3 32-09	СГ-12	12	0.28кг
А4	7		1.400-9.8.1 Л. 11	Петля ЧП1-7	2	1.39кг
				Ст.отд.гост 5781-82*		
Б4	5		10.011.230	φ 10 А-I L=230	15	0.14кг
Б4	6		10.011.500	φ 10 А-I L=500	11	0.31кг

1.220.1-3м.3-2 05

И.контр.	Вакман	Вак
Г.инд.	Вакман	Вак
Разраб.	Копылов	Коп
Провер.	Гижмянов	Гиж
Исполн.	Копылов	Коп

Каркас  
пространственный КП-5,  
КП-6

Стандарт	Лист	Листов
Р	1	2

ЛенЗНИИЭП

формат А4

<https://zavodjbi.com/>

Формат	Зачет	Pos.	Обозначение	Наименование	Кол.	Примечание
				1.220.1-3м. 3-2 05-01		
				КП-6		
				<u>СБОРОЧНЫЕ ЕДИНИЦЫ</u>		
				КАРКАС ПЛОСКИЙ		
А4	1		1.220.1-3м. 3-2 14	КР-8	2	31.07кг
А4	3		1.220.1-3м. 3-2 21	Сетка С-10	2	4.99кг
				<u>Лемали</u>		
				Стержень гнутый		
А4	2		1.020-1/83.3-3 32	СГ-3	36	0.47кг
А4	4		1.020-1/83.3-3 32-09	СГ-12	12	0.28кг
А4	7		1.400-9.8.1 Л. 11	Петля ЧП1-7	2	1.39кг
				Ст.отд.гост 5781-82*		
Б4	5		10.011.230	φ 10 А-I L=230	15	0.14кг
Б4	6		10.011.500	φ 10 А-I L=500	11	0.31кг

Лист 1 из 2

1.220.1-3м.3-2 05

23183 //

формат А4

Лист  
2



Формат	Знач.	Поз.	Обозначение	Наименование	Кол.	Примечание
				<u>Документация</u>		
А3			1.220.1-3м. 3-2 06 СБ	Сборочный чертёж		
А4			1.220.1-3м. 3-2 00ТО	Техническое описание		
				1.220.1-3м 3-2 06		
				КП-7		
				<u>Сборочные единицы</u>		
				Каркас плоский		
А4	1		1.220.1-3м. 3-2 14	Кр-6	2	61,83кг
А4	3		1.220.1-3м. 3-2 21	Сетка С-9	2	6,11 кг
				<u>Детали</u>		
				Стержень гнутый		
А4	2		1.020-1/83.3-3 32	СТ-3	36	0,47 кг
А4	4		1.020-1/83.3-3 32-09	СТ-12	12	0,28 кг
А4	7		1.400-9 В.1 А 12	Петля УП1-9	2	1,94 кг
				Ст отд. ГОСТ 5781-82*		
Б4	5		10.011.230	ф 10А-I L = 230	19	0,14 кг
Б4	6		10.011.500	ф 10А-I L = 500	15	0,31 кг

1.220.1-3м. 3-2 06

Н. контр.	Вакман	Вакман	ЛенЗНИИЭП	Стандия	Лист	Листов
ГИП	Вакман	Вакман		Р		1
Разрб.	Копылова	Копылова	Каркас			
Провер.	Тихманова	Тихманова	пространственный КП-7			
Исполн.	Копылова	Копылова	ЛенЗНИИЭП			

формат А4

<https://zavodjbi.com/>

<https://zavodjbi.com/>

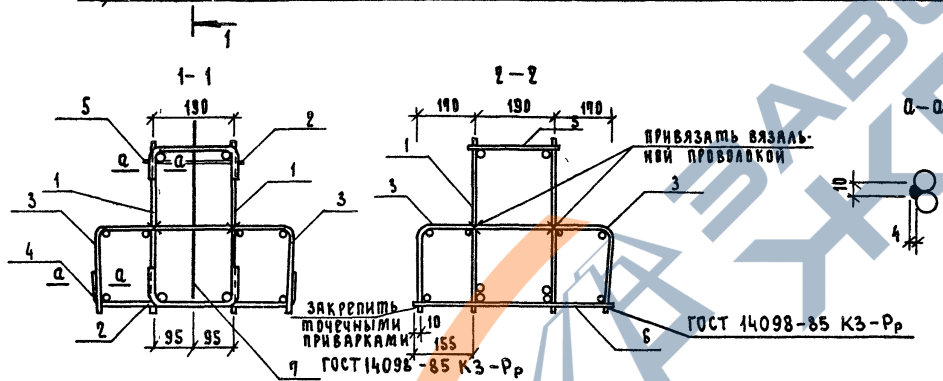
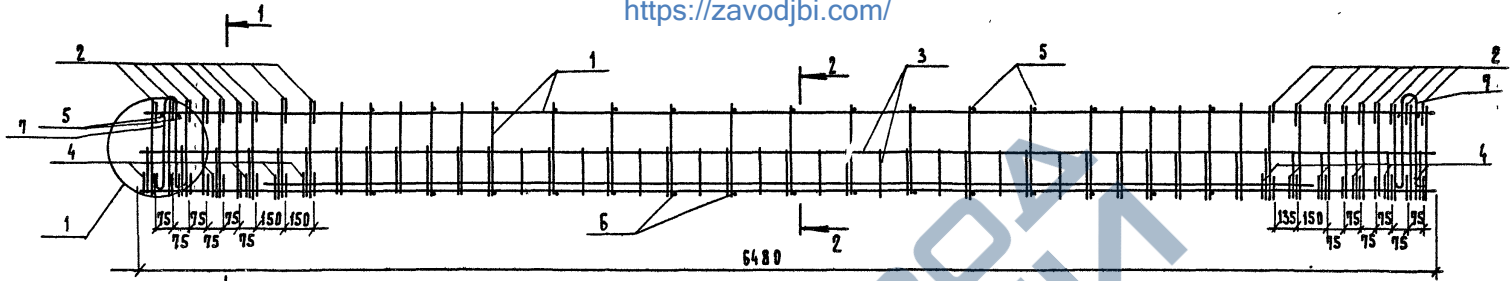
Формат	Знач.	Поз.	Обозначение	Наименование	Кол.	Примечание
				<u>Документация</u>		
А3			1.220.1-3м. 3-2 06 СБ	Сборочный чертёж		
А4			1.220.1-3м. 3-2 00ТО	Техническое описание		
				1.220 1-3м. 3-2 07		
				КП-8		
				<u>Сборочные единицы</u>		
				Каркас плоский		
А4	1		1.220.1-3м. 3-2 14	Кр-9	3	73,5кг
А4	3		1.220 1-3м. 3-2 21	Сетка С-10	2	4,99кг
				<u>Детали</u>		
				Стержень знутый		
А4	2		1.020-1/83.3-3 32	СТ-3	8	0,47 кг
А4	6		1.400-9 В.1 А.11	Петля УП1-7	2	1,39 кг
				Ст отд. ГОСТ 5781-82*		
Б4	4		10.011.500	ф 10А-I L = 500	15	0,31 кг
Б4	5		10.011.230	ф 10А-I L = 230	23	0,14 кг

1.220.1-3м. 3-2 07

Н. контр.	Вакман	Вакман	ЛенЗНИИЭП	Стандия	Лист	Листов
ГИП	Вакман	Вакман		Р		1
Разрб.	Копылова	Копылова	Каркас			
Провер.	Тихманова	Тихманова	пространственный КП-8			
Исполн.	Копылова	Копылова	ЛенЗНИИЭП			

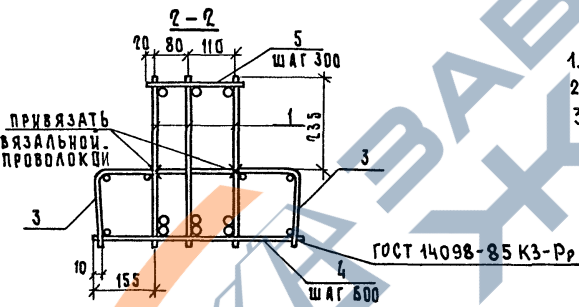
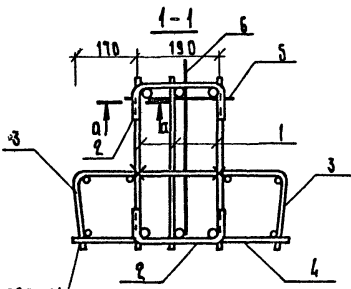
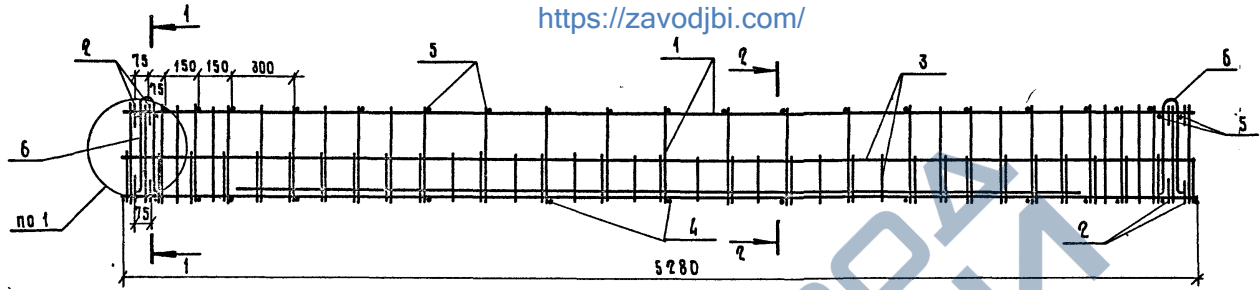
23/83 13

формат А4



Узел 1 см. документ 08  
данного выпуска.

			1.220.1-3м. 3-2 0506				
			КАРКАС ПРОСТРАНСТВЕННЫЙ КЛ-П СБОРОЧНЫЙ ЧЕРТЕЖ.		СТАДИЯ	МАССА	МАСШТАБ
					р	167,35	—
					лист	листов 1	
			ЛенЗНИИЭП				
Н. КОНТР.	БАКМАН	<i>Ван.</i>					
Т.П.	БАКМАН	<i>Ван.</i>					
РАЗРАБ.	КОПЫЛОВА	<i>Юлия</i>					
ПРОВЕР.	ТУХЛЯНОВА	<i>Ев.</i>					
ИСПОД.	КОПЫЛОВА	<i>Юлия</i>					



1. Петли устанавливаются по узлу 1.
2. Узел 1 см документ 08 данного выпуска
3. Сечение а-а см на листе 06сб.

ЗАКРЕПИТЬ  
ТОЧЕЧНЫМИ  
ПРИБАРКАМИ

ПРИБЯЗАТЬ  
ВЯЗАЛЬНОЙ  
ПРОВОЛОККИ

ГОСТ 14098-85 КЗ-Рр

			1 220.1-3м. 3-2 07сб		
			КАРКАС ПРОСТРАНСТВЕННЫЙ КП-8		
			СБОРОЧНЫЙ ЧЕРТЕЖ		
И КОМП	ВАКМАН	<i>Вакман</i>	СТАДИЯ	МАССА	МАСШТАБ
ГИП	ВАКМАН	<i>Вакман</i>	р	24483	—
РАЗРАБ	КОПЫЛОВА	<i>Копылова</i>	ЛИСТ	Листов 1	
ПРОВЕР	ТИХМИНОВА	<i>Тихминова</i>	ЛенЗНИИЭП		
ИСПОЛН	КОПЫЛОВА	<i>Копылова</i>			

ФОРМАТ	КОЛ.	ЗОНА	ПОЗ.	ОБОЗНАЧЕНИЕ	НАИМЕНОВАНИЕ	КОЛ.	ПРИМЕЧАНИЕ
					<u>Документация</u>		
А3				1. 220.1-3 м. 3-2 08СБ	СБОРОЧНЫЙ ЧЕРТЕЖ		
А4				1 220.1-3 м. 3-2 08ТО	ТЕХНИЧЕСКОЕ ОПИСАНИЕ		
					1. 220.1-3 м. 3-2 08		
					КП-9		
					<u>СБОРОЧНЫЕ ЕДИНИЦЫ</u>		
					КАРКАС ПЛОСКИЙ		
А4	1			1 220.1-3 м. 3-2 14	КР-5	3	88,66 кг
А4	3			1 220.1-3 м. 3-2 21	СЕТКА С-9	9	6,11 кг
					<u>ДЕТАЛИ</u>		
					СТЕРЖЕНЬ ГНУТЫЙ		
А4	2			1. 020-1/83.3-3 32	СТ-3	36	0,47 кг
А4	4			1 020-1/83.3-3 32-09	СТ-12	12	0,28 кг
А4	1			1. 400-9 В.1 А.12	ПЕЛЯ УП1-9	2	1,94 кг
					СТ. ДТА. ГОСТ 5781-82 *		
Б4	5			10. 011. 230	Ф10 А-І L = 230	19	0,14 кг
Б4	6			10. 011. 500	Ф10 А-І L = 500	15	0,31 кг

1. 220.1-3 м. 3-2 08

Н. КОНТР. ВАКМАН  
 ГУП ВАКМАН  
 РАЗРАБ. КОПЫЛОВА  
 ПРОВЕР. ТУХМЯНОВА  
 ИСПОЛН. КОПЫЛОВА

КАРКАС  
 ПРОСТРАНСТВЕННЫЙ КП-9

СТАДИЯ Лист Листов  
 Р 1  
 ЛенЗНИИЭП

ФОРМАТ А4

<https://zavodjbl.com/>

<https://zavodjbl.com/>

ФОРМАТ	КОЛ.	ЗОНА	ПОЗ.	ОБОЗНАЧЕНИЕ	НАИМЕНОВАНИЕ	КОЛ.	ПРИМЕЧАНИЕ
					<u>Документация</u>		
А3				1. 220.1-3 м. 3-2 09СБ	СБОРОЧНЫЙ ЧЕРТЕЖ		
А4				1 220.1-3 м. 3-2	ТЕХНИЧЕСКОЕ ОПИСАНИЕ		
					1 220.1-3 м. 3-2 09		
					КП-10		
					<u>СБОРОЧНЫЕ ЕДИНИЦЫ</u>		
					КАРКАС ПЛОСКИЙ		
А4	1			1. 220.1-3 м. 3-2 15	КР-11	2	88,66 кг
А4	3			1 220.1-3 м. 3-2 21	СЕТКА С-11	9	2,13 кг
					<u>ДЕТАЛИ</u>		
					СТЕРЖЕНЬ ГНУТЫЙ		
А4	2			1. 020-1/83.3-3 32	СТ-3	4	0,47 кг
А4	6			1. 400-9 В.1 А.10	ПЕЛЯ УП1-5	2	0,84 кг
					СТ. ДТА. ГОСТ 5781-82 *		
Б4	4			8. 011. 500	Ф8 А-І L = 500	5	0,20 кг
Б4	5			8. 011. 230	Ф8 А-І L = 230	11	0,09 кг

1. 220.1-3 м. 3-2 09

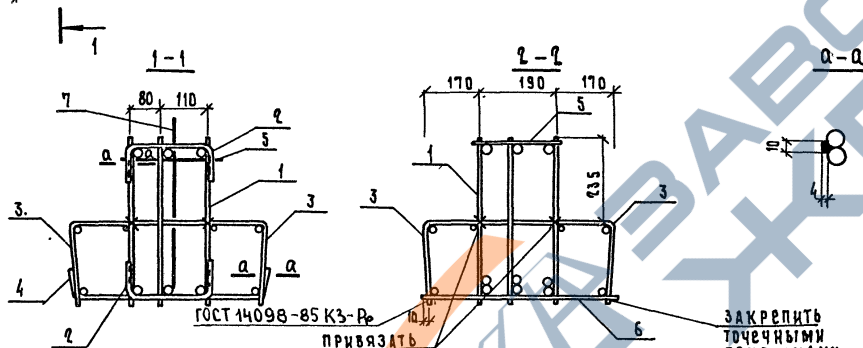
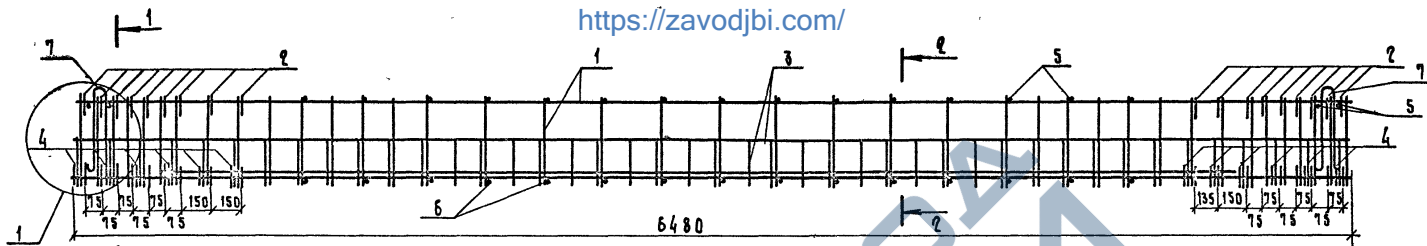
Н. КОНТР. ВАКМАН  
 ГУП ВАКМАН  
 РАЗРАБ. КОПЫЛОВА  
 ПРОВЕР. ТУХМЯНОВА  
 ИСПОЛН. КОПЫЛОВА

КАРКАС  
 ПРОСТРАНСТВЕННЫЙ КП-10

СТАДИЯ Лист Листов  
 Р 1  
 ЛенЗНИИЭП

23183 16

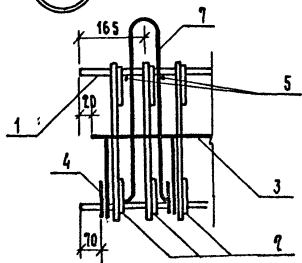
ФОРМАТ А4



ГОСТ 14098-85 К3-Р<sub>в</sub>

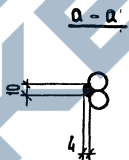
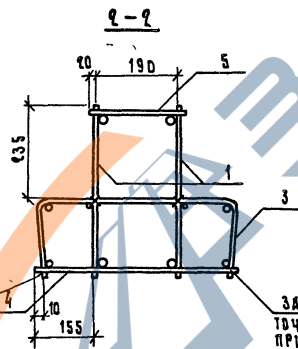
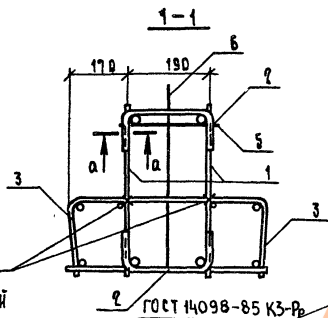
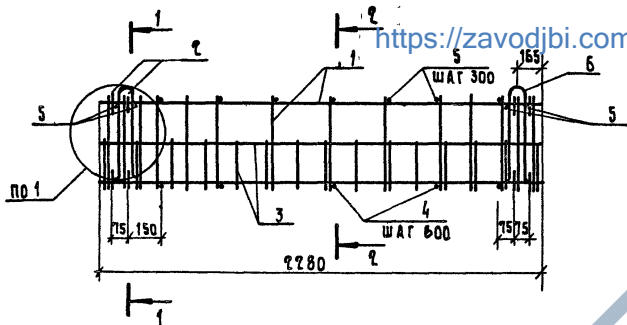
ПРИВЯЗАТЬ  
ВАЗАЛЬНОЙ  
ПРОВОЛОКОЙ

ЗАКРЕПИТЬ  
ТОЧЕЧНЫМИ  
ПРИВАРКАМИ



			1.220.1-3 м. 3-2 08СБ		
			КАРКАС ПРОСТРАНСТВЕННЫЙ КЛ-9 СБОРОЧНЫЙ ЧЕРТЕЖ		
			СТАДНЯ	МАСЛА	МАСШТАБ
			р	309,70	—
			ЛИСТ	ЛИСТОВ 1	
			ЛенЗНИИЭП		

<https://zavodjbi.com/>



1. Петли устанавливаются по узлу 1
2. Узел 1 см. документ 08 данного выпуска

ПРИВЯЗАТЬ  
ВЯЗАЛЬНОЙ  
ПРОВОДКОЙ

ЗАКРЕПИТЬ  
ТОЧЕЧНЫМИ  
ПРИБАРКАМИ

				1. 220.1-3 м. 3-2 09СБ		
				КАРКАС ПРОСТРАНСТВЕННЫЙ КЛ-10 СБОРОЧНЫЙ ЧЕРТЕЖ		
		СТАЛИЯ	МАССА	МАСШТАБ		
		Р	27,51	—		
		ЛИСТ		ЛИСТОВ 1		
		ЛенЗНИИЭП				
И. КОТЯ	В. АХМАН	<i>Ван</i>				
ТИП	В. АХМАН	<i>Ван</i>				
РАЗРАБ.	КОПЫЛОВА	<i>Коп</i>				
ПРОВЕР.	ГУХМЯНОВА	<i>Гух</i>				
ИСПОЛН.	КОПЫЛОВА	<i>Коп</i>				

<https://zavodjbi.com/>

23183 18

ФОРМАТ А3

ФОРМАТ	КОЛ	ПОЗ	Обозначение	Наименование	Кол	Примечание
				<u>Документация</u>		
А3			1.220 1-3 м. 3-2 10СБ	Сборочный чертеш		
А4			1.220 1-3 м. 3-2 00ТО	Техническое описание		
				1.220 1-3 м. 3-2 10		
				КП-11		
				<u>Сборочные единицы</u>		
				Каркас плоский		
А4	1		1.220.1-3 м. 3-2 15	КР-10	2	6,32 кг
А4	3		1.220.1-3 м. 3-2 21	Сетка С-11	2	2,13 кг
				<u>Детали</u>		
				Стержень гнутый		
А4	2		1.020-1/83. 3-3 32	СГ-3	22	0,47 кг
А4	4		1.020-1/83 3-3 32 09	СГ-12	7	0,28 кг
				СТ. ОТА, ГОСТ 5781-82*		
Б4	5		8. 011 230	Ф8А I L = 230	8	0,09 кг
Б4	6		8 011 500	Ф8А I L = 500	4	0,20 кг
А4	7		1.400-9. В.1 А 10	Петля УП1-5	2	0,84 кг

1.220.1-3 м. 3-2 10

Н. КОНТР. ВАКМАН  
 ТИП ВАКМАН  
 РАЗРАБ. КОПЫЛОВА  
 ПРОВЕР. ТИХМЯНОВА  
 ИСПОЛН. КОПЫЛОВА

КАРКАС  
 пространственный КП-11

Стадия Лист Листов  
 Р 1 1

ЛенЗНИИЭП

ФОРМАТ А4

<https://zavodjib.com/>

<https://zavodjib.com/>

ФОРМАТ	КОЛ	ПОЗ	Обозначение	Наименование	Кол	Примечание
				<u>Документация</u>		
А3			1.220 1-3 м. 3-2 11СБ	Сборочный чертеш		
А4			1.220.1-3 м. 3-2 00ТО	Техническое описание		
				1.220 1-3 м. 3-2 11		
				КП-12		
				<u>Сборочные единицы</u>		
А4	1		1.220 1-3 м. 3-2 16	Каркас плоский КР-12	2	11,00 кг
А4	2		1.220 1-3 м. 3-2 21	Сетка С-9	2	6,11 кг
				<u>Детали</u>		
				Стержни ота. ГОСТ 5781-82*		
Б4	3		6. 011. 230	Ф8А I L = 230	32	0,05 кг
Б4	5		6 011 500	Ф8А I L = 500	28	0,11 кг
				4 1.400-9. В.1 А 12	2	1,94 кг
				6		
				1.220.1-3 м. 3-2 11-01		
				КП-13		
				<u>Сборочные единицы</u>		
А4	1		1.220 1-3 м. 3-2 16	Каркас плоский КР-13	2	9,12 кг
А4	2		1.220.1-3 м. 3-2 21	Сетка С-10	2	4,99 кг
				<u>Детали</u>		
				Стержни ота. ГОСТ 5781-82*		
Б4	3		6. 011 230	Ф8А I L = 230	28	0,05 кг
Б4	5		6. 011. 500	Ф8А I L = 500	24	0,11 кг
А4	4		1.400-9. В.1 А 11	Петля УП1-7	2	1,39 кг

1.220.1-3 м. 3-2 11

ИМЕ. КОЛ. ПОСЛ. ЧАСТА. ОБЪЕМ ЧИСТ. Н.

Н. КОНТР. ВАКМАН  
 ТИП ВАКМАН  
 РАЗРАБ. КОПЫЛОВА  
 ПРОВЕР. ТИХМЯНОВА  
 ИСПОЛН. КОПЫЛОВА

КАРКАС  
 пространственный  
 КП-12, КП-13.

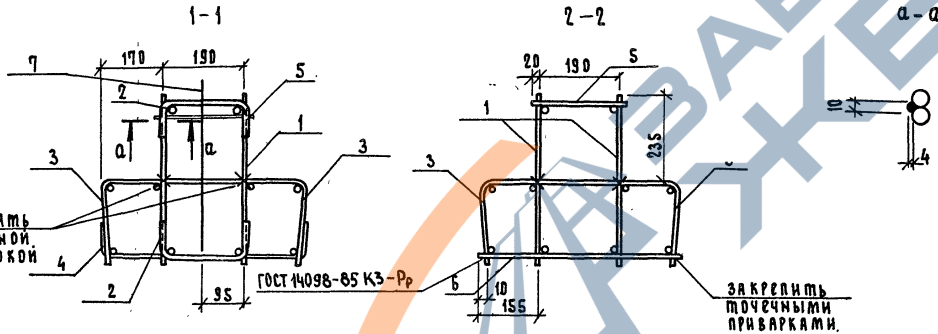
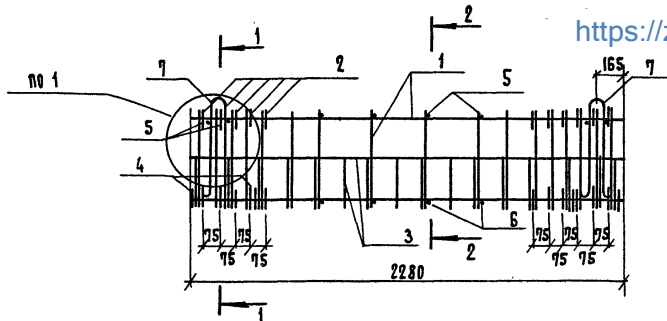
Стадия Лист Листов  
 Р 1 1

ЛенЗНИИЭП

23183 19

ФОРМАТ А4

<https://zavodjbi.com/>



1. Петли устанавливаются по узлу 1.
2. Узел 1 см. документ 08 данного выпуска.

ПРИВЯЗАТЬ  
ВЯЗАЛЬНОЙ  
ПРОВОДКОЙ

ЗАКРЕПИТЬ  
ТОЧЕЧНЫМИ  
ПРИВАРКАМИ.

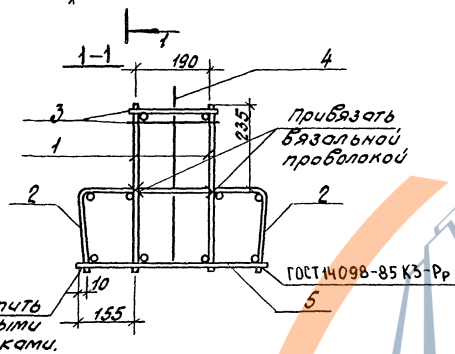
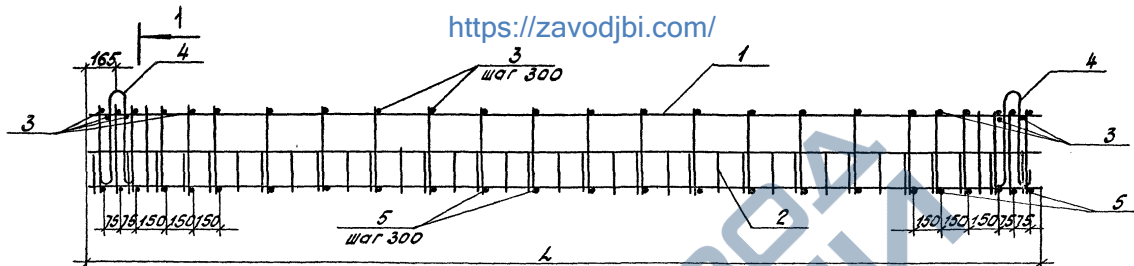
ГОСТ 14098-85 КЗ-Рр

				1.220.1-3м. 3-2 10СБ			
				КАРКАС ПРОСТРАНСТВЕННЫЙ КР-11		СТАЛЬНАЯ МАССА	МАСШТАБ
				СБОРОЧНЫЙ ЧЕРТЕЖ		Р	32,36
						Лист	Листов 1
				ЛенЗНИИЭП			

И. КОМП. ВАКМАН  
И. КОМП. ВАКМАН  
ИЗР. КОПЫЛОВА  
ПРОВ. ТИХЯНОВА  
ИСП. КОПЫЛОВА

<https://zavodjbi.com/>

<https://zavodjbi.com/>



Обозначение	Марка	Размеры в мм		Масса кг
		h		
1.220.1-3М. 3-2 Н	КП-12	6480		42,78
- 01	КП-13	5280		35,04

1.220.1-3М. 3-2 НСБ								
И.контр.	В.акман	П.инж.	К.инж.	С.инж.	Сборочный чертеж	Стандия	масса	масштаб
						р	см. табл.	—
И.контр.	В.акман	П.инж.	К.инж.	С.инж.	Сборочный чертеж	Лист	Листов	1
						ЛенЗНИИЭП		

<https://zavodjbi.com/>

23183 21

формат А3

<https://zavodjbi.com/>

Формат Зона	Поз.	Обозначение	Наименование	кол.	приме- чание
			<u>Документация</u>		
A3		1.220.1-3 м. 3-2 12С6	Сборочный чертеш		
A4		1.220.1-3 м. 3-2 0070	Техническое описание		
			1.220-3 м. 3-2 12		
			КП-14		
			<u>Сборочные единицы</u>		
A4	1	1.020-1/83. 3-3 05-02	КР-22	2	32,72 кг
			ветка		
A4	2	1.220.1-3 м. 3-2 22	С-12	1	4,73 кг
			Изделие закладное		
A4	3	1.020-1/83 3-3 25-01	МН-25	2	6,63 кг
			<u>Детали</u>		
			Стержень гнутый		
A4	4	1.020.1/83. 3-3 31	СТ-1	4	0,90 кг
A4	5	1.020.1/83. 3-3 32-05	СТ-8	21	0,22 кг
A4	8	1.220.1-3 м. 3-2 23	СТ-21	2	0,18 кг
			Ст. отд. ГОСТ 5781-82 *		
Б4	6	10 011.220	Ф10А I L=220	17	0,14 кг
Б4	7	10 011.285	Ф10А I L=285	17	0,18 кг

УТВЕРЖДЕНО  
ПОДПИСАНО  
ИЗДАНО

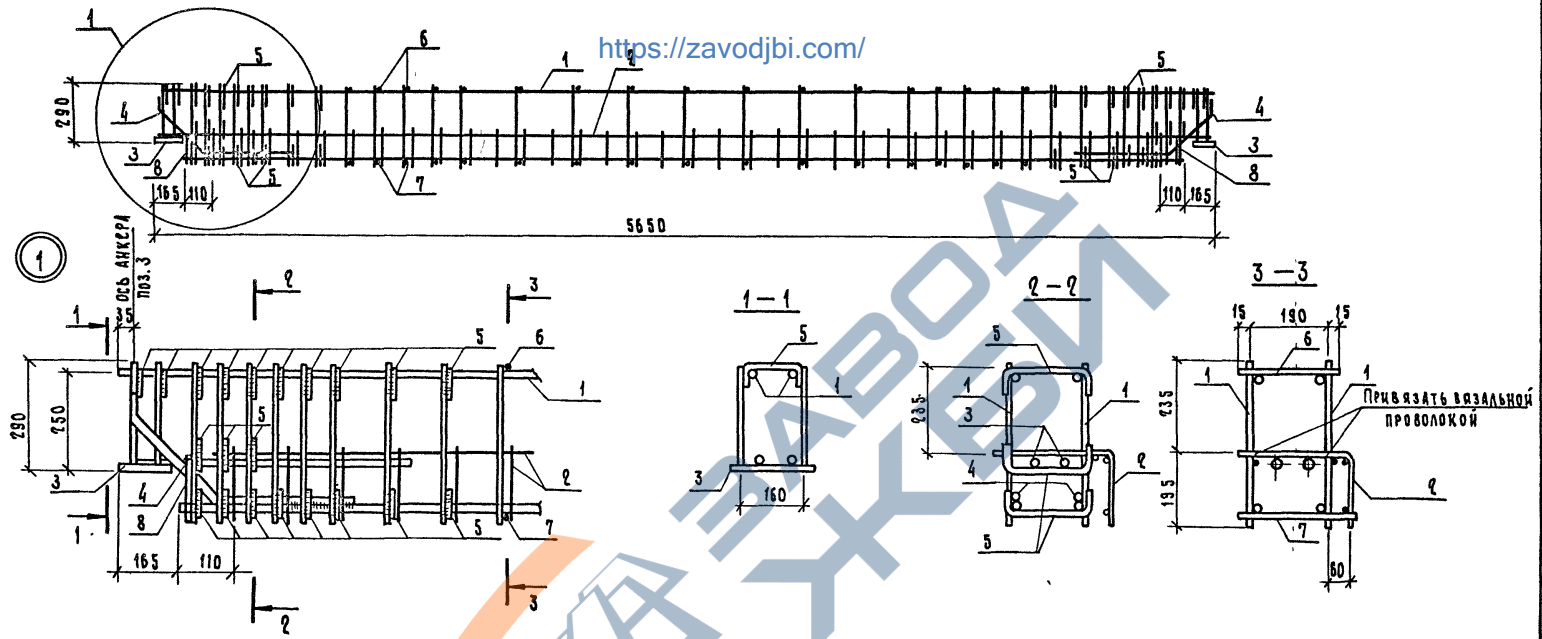
1.220.1-3 м. 3-2 12

И.контр.	Вакман	<i>Вакман</i>
И.тип	Вакман	<i>Вакман</i>
Разраб.	Тихмянова	<i>Тихмянова</i>
Провер.	Кольцова	<i>Кольцова</i>
Исполн.	Тихмянова	<i>Тихмянова</i>

Каркас пространственный	Стаяца	Лист	Листов
	Р		1
КП-14		ЛенЗНИИЭП	

<https://zavodjbi.com/>

<https://zavodjbi.com/>



				1. 220.1-3 м. 3-2 12СБ		
				Пространственный		СТАЛЬ
				КАРКАС, КП-14		МАССА
				Сборочный чертёж		МАСШТАБ
				р		97,45
				Лист		Листов 1
И КОНТР.	ВАКМАН	<i>Вах</i>				
	ТИП	ВАКМАН	<i>Вах</i>			
РАЗРАБ.	ИХЛЯНОВА	<i>Их</i>				
ПРОВЕР.	КОПЫЛОВА	<i>Коп</i>				
ИСПОЛ.	ИХЛЯНОВА	<i>Их</i>				

<https://zavodjbi.com/>

23183 23

Формат А3

<https://zavodbi.com/>

ФОРМАТ ЗОНА ПОЗ.	ОБОЗНАЧЕНИЕ	НАИМЕНОВАНИЕ	КОЛ.	ПРИМЕ- ЧАНИЕ
		<u>Документация</u>		
A3	1.220.1-3 м. 3-2 13СБ	СБОРОЧНЫЙ ЧЕРТЕЖ		
A4	1.220.1-3 м. 3-2 00ТО	ТЕХНИЧЕСКОЕ ОПИСАНИЕ		
	<u>Переменные данные для исполнений</u>			
		<u>АСТАЛ</u>		
		Стержни от Д. ГОСТ 5781-82		
		1.220.1-3 м. 3-2 13		
		<u>КР-1</u>		
64	1	10 Ø13. 5280	φ10 А <sub>III</sub> L=5280	2 3,26 кг
64	2	10. Ø13. 430	φ10 А <sub>III</sub> L=430	33 0,27 кг
		1.220.1-3 м. 3-2 13-01		
		<u>КР-2</u>		
64	1	16 Ø13. 5280	φ16 А <sub>III</sub> L=5280	1 8,33 кг
64	2	12. Ø13. 5280	φ12 А <sub>III</sub> L=5280	1 4,69 кг
64	3	12. Ø13. 430	φ12 А <sub>III</sub> L=430	33 0,38 кг
		1.220.1-3 м. 3-2 13-02		
		<u>КР-3</u>		
64	1	16. Ø13. 6480	φ16 А <sub>III</sub> L=6480	2 10,23 кг
64	2	10. Ø13. 430	φ10 А <sub>III</sub> L=430	37 0,27 кг
		1.220.1-3 м. 3-2 13-03		
		<u>КР-4</u>		
64	1	28. Ø13. 6480	φ28 А <sub>III</sub> L=6480	1 31,30 кг
64	3	25. Ø13. 6480	φ25 А <sub>III</sub> L=6480	1 24,95 кг
64	2	12. Ø13. 430	φ12 А <sub>III</sub> L=430	37 0,38 кг

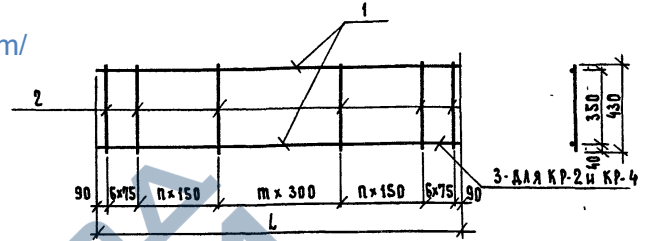
1.220.1-3 м. 3-2 13

КАРКАС ПЛОСКИЙ  
КР-1.. КР-4.

СТАНДИЯ ЛИСТ ЛИСТОВ

ЛенЗНИИЭП

Формат А4



ОБОЗНАЧЕНИЕ	МАРКА	РАЗМЕРЫ ММ			МАССА КГ	
		п	т	L		
1.220.1-3 м. 3-2 13	КР-1	6	8	5280	15,43	
	-01	КР-2	6	8	5280	25,56
	-02	КР-3	8	10	6480	30,45
	-03	КР-4	8	10	6480	70,31

ИЗМ. ИЛИ ПОДП. И ДАТА

		1.220.1-3 м. 3-2 13СБ		СТАНДИЯ		МАССА		МАСШТАБ	
		КАРКАС ПЛОСКИЙ КР-1. КР-4.		Р		СМ. ТАБА.		—	
		СБОРОЧНЫЙ ЧЕРТЕЖ		ЛИСТ		ЛИСТОВ		1	
И. КОМП. БАКМАН		Прош							
ТИП БАКМАН		Прош							
РАЗРАБ. КОПЫЛОВА		Прош							
ПРОВЕР. ТИХЯНОВА		Прош							
ИСПОЛН. КОПЫЛОВА		Прош							
								ЛенЗНИИЭП	

23/83 24

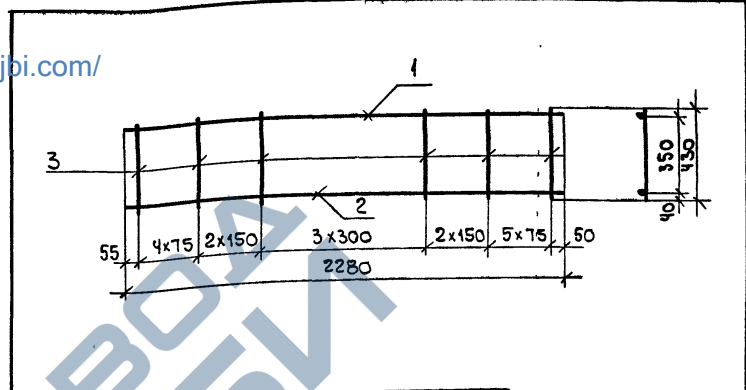
Формат А4





<https://zavodjbi.com/>

формат Зона	Поз.	Обозначение	Наименование	Кол.	Приме- чение
			<u>Документация</u>		
А3		1.220.1-3м.3-2 00 ТО	Механическое описание		
А4		1.220.1-3м.3-2 15СБ	Сборочный чертёж		
		<u>Перманентные данные для исполнения</u>			
			1 220.1-3м 3-2 15		
			КР-10		
			<u>Детали</u>		
			Стержни отд. ГОСТ 5781-82		
Б4	1	10.013.2280	φ 10 А-III L=2280	1	1,41 кг
Б4	2	12.013.2280	φ 12 А-III L=2280	1	2,02 кг
Б4	3	8.013.430	φ 8 А-III L=430	17	0,17 кг
			1.220.1-3М 3-2 15-01		
			КР-11		
			Стержни отд. ГОСТ 5781-82		
Б4	1	10.013.2280	φ 10 А-III L=2280	1	1,41 кг
Б4	2	12.013.2280	φ 12 А-III L=2280	1	4,56 кг
Б4	3	8.013.2280	φ 8 А-III L=430	17	0,17 кг



Обозначение	Марка	Масса кг
1.220.1-3м.3-2 15	КР 10	6,32
-01	КР 11	8,86

1.220.1-3м.3-2 15			Стандия	Лист	Листов
Каркас плоский КР-10, КР-11			Р	1	1
И КОНТР	Вакман	Вакман	ЛенЗНИИЭП		
ГИП	Вакман	Вакман			
РАЗРАБ	Копылов	Копылов			
Провер	Тихмянова	Тихмянова			
Исполн.	Копылов	Копылов			

1.220.1-3м.3-2 15СБ			Стандия	Масса	Масштаб
Каркас плоский КР-10, КР-11 Сборочный чертёж			Р	см. табл	1:20
И КОНТР	Вакман	Вакман	Лист	Листов 1	
ГИП	Вакман	Вакман			
РАЗРАБ	Копылов	Копылов			
Провер	Тихмянова	Тихмянова			
Исполн.	Копылов	Копылов			
ЛенЗНИИЭП					

формат А4

23/83 27

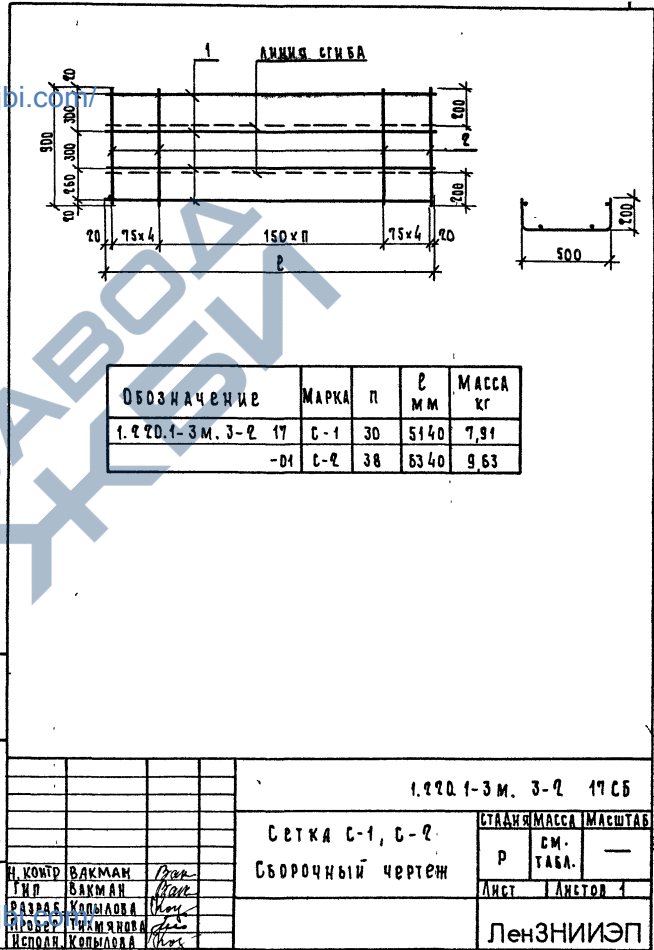
формат А4



Формат Заряд	Поз.	Обозначение	Наименование	Код	Примечание
			<u>Документация</u>		
А4		1.220.1-3 м. 3-2 17СБ	Сборочный чертёж		
А4		1.220.1-3 м. 3-2 00ТО	Техническое описание		
<u>Переменные данные для исполнения</u>					
		1.220.1-3 м. 3-2 17			
		С-1			
<u>АСТАЛУ</u>					
		СТ. ОТД. ГОСТ 6727-80*			
Б4	1	5.041.5140	Ф 58 р- I L = 5140	4	0,71 кг
Б4	2	5.041.900	Ф 58 р- I L = 900	39	0,13 кг
		1.220.1-3 м. 3-2 17-01			
		С-2			
<u>АСТАЛУ</u>					
		СТ. ОТД. ГОСТ 6727-80*			
Б4	1	5.041.6340	Ф 58 р- I L = 6340	4	0,88 кг
Б4	2	5.041.900	Ф 58 р- I L = 900	47	0,13 кг

		1.220.1-3 м 3-2 17	
И. КОНТР.	ВАКМАН	Сетка С-1, С-2	СТАДИЯ
ТИП	ВАКМАН		ЛИСТ
РАЗРАБ.	КОПЫЛОВА		ЛИСТОВ
ПРОВЕР.	ИХМЯНОВА		
ИСПОЛ.	КОПЫЛОВА		
		ЛенЗНИИЭП	

ФОРМАТ А4



23183 29

ФОРМАТ А4

Формат	Зав. пос.	Обозначение	Наименование	Кол.	Примечание
			<u>Документация</u>		
A3		1.220.1-3м. 3-2 18СБ	СБОРОЧНЫЙ ЧЕРТЕЖ		
A4		1.220.1-3м. 3-2 00ТО	ТЕХНИЧЕСКОЕ ОПИСАНИЕ		
		<u>Переменные данные для исполнения</u>			
		1.220.1-3м. 3-2 18			
		C-3			
		<u>Детали</u>			
		ст. отд. ГОСТ 6727-80*			
64	1	5.041.5170	φ5Вр-І L=5170	3	0.72 кг
64	2	5.041.510	φ5Вр-І L=510	39	0.07 кг
		1.220.1-3м. 3-2 18-01			
		C-4			
		<u>Детали</u>			
		ст. отд. ГОСТ 6727-80*			
64	1	5.041.6370	φ5Вр-І L=6370	3	0.89 кг
64	2	5.041.510	φ5Вр-І L=510	47	0.07 кг
		1.220 1-3 м. 3-2 18			
		сетка С-3, С-4			
Н. Контр.	Вакман	<i>Вакман</i>	Стандия лист листов		
ГМП	Вакман	<i>Вакман</i>			
Разраб.	Копылова	<i>Копылова</i>			
Провер.	Тихмянова	<i>Тихмянова</i>			
Исполн.	Копылова	<i>Копылова</i>			
			ЛенЗНИИЭП		

<https://zavodbi.com/>

линия сгиба

Technical drawing showing a metal mesh strip with dimensions: 80, 35, 4x95, 150xh, 4x95, 35, 140, 150, 510. A detail view shows a corner with dimensions 430 and 80.

Обозначение	Марка	n	l мм	Масса кг
1.220.1-3м.3-2 18	C-3	30	5170	4.89
-01	C-4	38	6370	5.96

			1.220.1-3м.3-2 18СБ		
			Сетка С-3, С-4 СБОРОЧНЫЙ ЧЕРТЕЖ		
Стандия	Масса	Масштаб			
?	см.	—			
Лист	Листов				
			ЛенЗНИИЭП		

<https://zavodbi.com/>

Формат А4

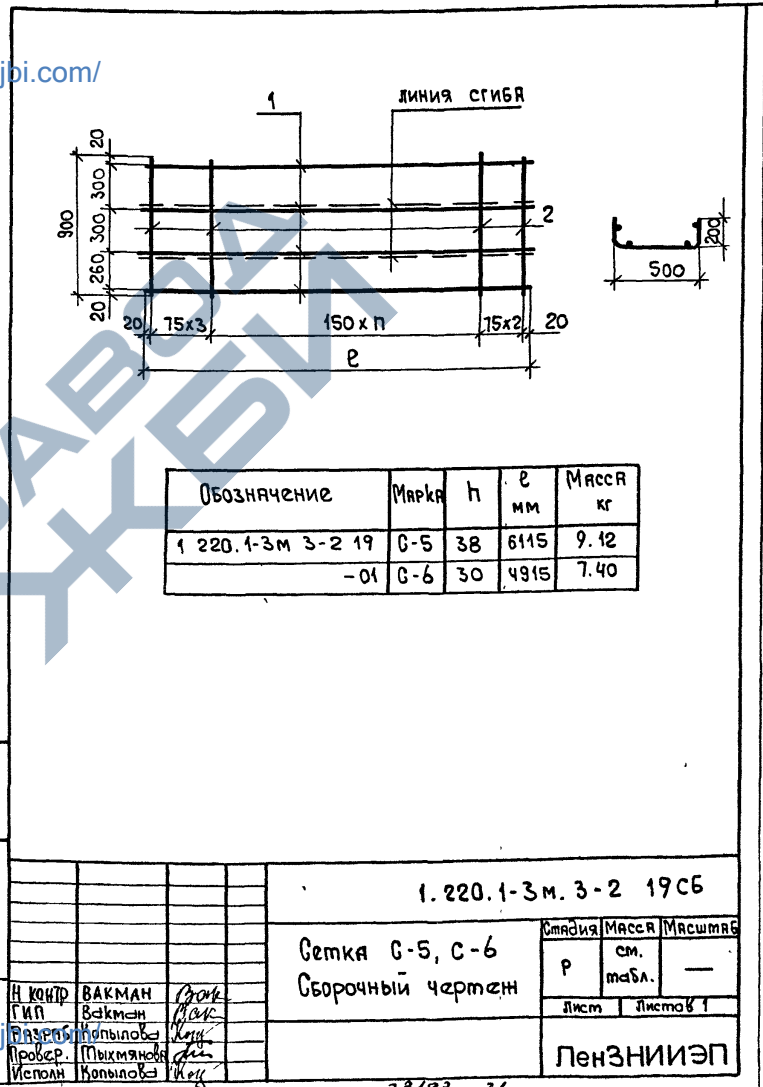
23183 30

Формат А4

Формат	Зона	Поз.	Обозначение	Наименование	Кол.	Примечание
				<u>Документация</u>		
А4			1.220.1-3м.3-2 19 СБ	Сборочный чертёж		
А4			1.220.1-3м.3-2 00то	Техническое описание		
			<u>Переменные</u>	<u>Данные для исполнения</u>		
				1.220.1-3м 3-2 19		
				С-5		
				<u>Л е м а л и</u>		
				Ст. отд. ГОСТ 6727-80*		
Б4	1		5.041.6115	φ5Вр-I L=6115	4	0,85кг
Б4	2		5.041.900	φ5Вр-I L=900	44	0,13кг
				1.220.1-3м 3-2 19-01		
				С-6		
				<u>Л е м а л и</u>		
				Ст отд. ГОСТ 6727-80*		
Б4	1		5.041.4915	φ5Вр-I L=4915	4	0,68кг
Б4	2		5.041.900	φ5Вр I L=900	36	0,13кг
			1.220.1-3 м.3-2 19			
И. КОНТР	ВАКМАН	Вак	Сетка С-5, С-6			
ГИП	Вакман	Вак				
Разраб	Копылова	Коп				
Провер	Тихмянова	Тих				
Исполн	Копылова	Коп				
			ЛенЗНИИЭП	Лист	1	Листов

формат А4

<https://zavodjbi.com/>



И. КОНТР  
ГИП  
Разраб  
Провер  
Исполн

ВАКМАН  
Вакман  
Копылова  
Тихмянова  
Копылова

1.220.1-3 м.3-2 19 СБ

Сетка С-5, С-6  
Сборочный чертёж

ЛенЗНИИЭП

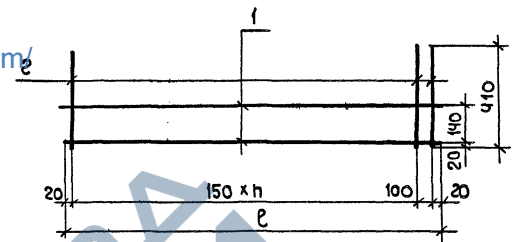
23183 31

формат А4

Формат	Земля	№	Обозначение	Наименование	Кол	Примечание			
				<b>Документация</b>					
A4			1.220.1-3 м. 3-2 20СБ	Сборочный чертмен					
A4			1.220.1-3 м. 3-2 00то	Техническое описание					
			<b>Переменные данные для исполнений</b>						
			1.220.1-3 м. 3-2 20						
				<b>С-7</b>					
				<b>Детали</b>					
				Ст. отд. гост 6127-80*					
Б4	1	5.041.4940	φ 5Вр-I	h = 4940	2	0.69 кг			
Б4	2	5.041.410	φ 5Вр-I	h = 410	34	0.06 кг			
			1.220.1-3 м. 3-2 20-01						
				<b>С-8</b>					
				<b>Детали</b>					
				Ст. отд. гост 6127-80*					
Б4	1	5.041.6140	φ 5Вр-I	h = 6140	2	0.85 кг			
Б4	2	5.041.410	φ 5Вр-I	h = 410	42	0.06 кг			
			1.220.1-3 м. 3-2 20						
И КОНТР	Вакман	<i>Вакман</i>	Сетка С-7, С-8		Стандия	Лист	Листов		
ТИП	Вакман	<i>Вакман</i>			Р				
РАЗРАБ	Копылова	<i>Копылова</i>							
Провер	Тихмянова	<i>Тихмянова</i>							
Исполн	Копылова	<i>Копылова</i>							
			1.220.1-3 м. 3-2 20СБ		Сетка С-7, С-8		Стандия	Масса	Машштаб
			Сборочный чертмен		Р	см. табл.			
					Лист	Листов			
					ЛенЗНИИЭП				

формат А4

<https://zavodib.com/>



Обозначение	Марка	h	ε мм	Масса кг
1.220.1-3 м.3-2 20	С-7	32	4940	3.42
-01	С-8	40	6140	4.22

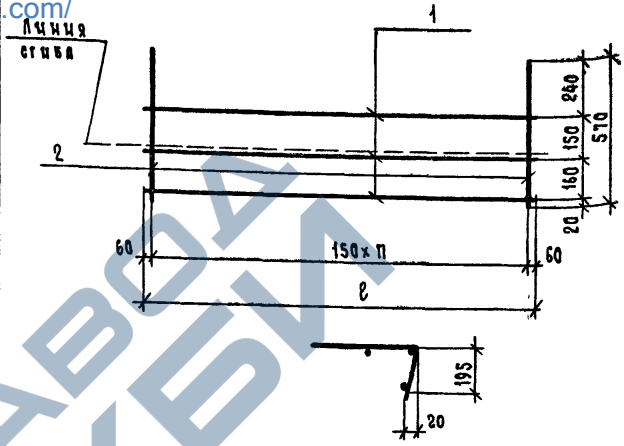
Име в подл.	Подп.	и	Дата	Выдм.	инв. N
И КОНТР	Вакман	<i>Вакман</i>			
ТИП	Вакман	<i>Вакман</i>			
РАЗРАБ	Копылова	<i>Копылова</i>			
Провер	Тихмянова	<i>Тихмянова</i>			
Исполн	Копылова	<i>Копылова</i>			

23183 32

формат А4

Формат Зона	№з.	Обозначение	Наименование	Кол.	Приме- чание	
			<b>Документация</b>			
А4		1.220 1-3м. 3-2 21СБ	Сборочный чертёж			
А4		1.220 1-3м. 3-2 0070	Техническое описание			
		<b>Переменные данные для исполнений</b>				
		1.220.1-3м. 3-2 21				
		С-9				
		<b>Детали</b>				
		СТ ОТА. ГОСТ 6727-80*				
Б4	1	5 041.6420	Ф58р-I L=6420	3	0,89кг	
Б4	2	5 041.570	Ф58р-I L=570	43	0,08кг	
		1.220 1-3м. 3-2 21-01				
		С-10				
		<b>Детали</b>				
		СТ ОТА. ГОСТ 6727-80*				
Б4	1	5 041.5220	Ф58р-I L=5220	3	0,73кг	
Б4	2	5 041.570	Ф58р-I L=570	35	0,08кг	
		1.220 1-3м. 3-2 21-02				
		С-11				
		<b>Детали</b>				
		СТ ОТА. ГОСТ 6727-80*				
Б4	1	5.041.2220	Ф58р-I L=2220	3	0,31кг	
Б4	2	5 0.41.570	Ф58р-I L=570	43	0,08кг	
		1.220.1-3м. 3-2 21				
Н.КОНТР	ВАКМАН	<i>Вак</i>	Сетка С-9... С-11	Стандарт	Лист	Листов
ТИП	ВАКМАН	<i>Вак</i>		Р	1	
РАЗРАБ	КОПЫЛОВА	<i>Коп</i>				
ПРОВЕР	ТИХЯНОВА	<i>Тих</i>				
ИСПОЛН	КОПЫЛОВА	<i>Коп</i>				

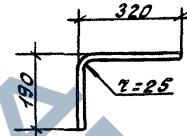
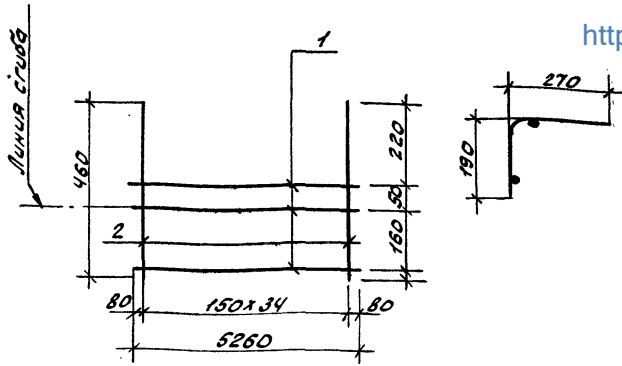
<https://zavodjib.com/>



Обозначение	Марка	п	С мм	Масса кг
1.220 1-3м. 3-2 21	С-9	42	6420	6,11
-01	С-10	34	5220	4,99
-02	С-11	14	2220	2,13

ИЗМ. ПОСЛ.	КОЛ. ЧАСТЕЙ	ВЗНЕС. ЦИНА	1.220 1-3м. 3-2 21СБ			
Н.КОНТР	ВАКМАН	<i>Вак</i>	Сетка С-9... С-11 Сборочный чертёж	Стальная	Масса	Масштаб
ТИП	ВАКМАН	<i>Вак</i>		Р	см. тавл.	—
РАЗРАБ	КОПЫЛОВА	<i>Коп</i>		Лист	Листов	1
ПРОВЕР	ТИХЯНОВА	<i>Тих</i>				
ИСПОЛН	КОПЫЛОВА	<i>Коп</i>				

<https://zavodjib.com/>



Формат Зона	№3	Обозначение	Наименование	Кол.	Примеч.
			Доку. энтация		
А4		1. 220.1-3м. 3-2 0010	Техническое описание		
			Детали		
			Ст. отб. ГОСТ 6727-80*		
Б4	1	5.041.5260	φ58рI L=5260	3	0,76 кг
Б4	2	5.041.460	φ58рI L=460	35	0,07 кг

1. 220.1-3 м. 3-2. 22

Сетка С-12

Станд. Масса Масштаб

р 4,73 —

Лист Листов 1/2

ЛЕНЗНИИЭП

Н. Кондр. Вакман  
Г.И.П. Вакман  
Разраб. Тихмянов  
Провер. Копылова  
Исполн. Тихмянов

Исполн. Провер. Разраб. Г.И.П. Н. Кондр.

Вакман  
Тихмянов  
Копылова  
Тихмянов

1. 220.1-3 м. 3-2 23

Стержень гнутый  
СГ-21

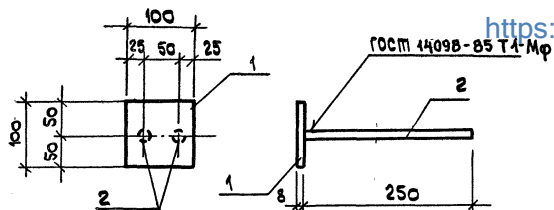
Станд. Масса Масштаб

р 0,18 1:10

Лист Листов 1

φ8 В.А. ГОСТ 5781-82\*

ЛЕНЗНИИЭП



<https://zavodjbi.com/>

Формат	Зона	Поз.	Обозначение	Наименование	Кол	Приме- чание
				<u>Документация</u>		
А4			1. 220. 1- 3м. 3-2 00ТО	Мехническое описание		
				<u>Листы</u>		
				Листа ГОСТ 103-76*		
Б4	1		8. 100. 060. 100	Листа ВСТ Зсл 5 гост 380-71 φ = 100	1	0,63 кг
Б4	2		8. 013. 250	φ8А III гост 5181-82 φ=250	2	0,10

			1. 220. 1- 3м. 3-2 24		
В. контр	Вакман	Ван	Изделие складное М.Д. 1	Страна	Масштаб
Г.И.П.	Вакман	Ван		р	0,83 1:5
Провер	Добровольский	Ван		Лист	Листов
Исполн	Добровольский	Ван		ЛенЗНИИЭП	

формат А4

ЗАВОД  
ЖУБИ

<https://zavodjbi.com/>

	Лист
--	------

23/83

35

формат